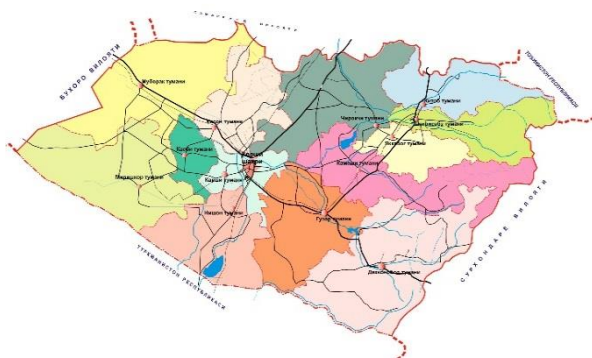


## Х. ДЕМОГРАФИК ҲОЛАТ



Қашқадарё вилояти 1926 йилда ташкил топган бўлиб, Ўзбекистон Республикасининг маъмурий-ҳудудий бирлиги ҳисобланади.

Қашқадарё вилояти Ўзбекистон Республикасининг жанубий қисмида жойлашган бўлиб, майдони 28 567 кв. км.

Вилоятда 21 та ҚФЙ ва 723 та МФЙ жойлашган ва уларнинг ҳудудида 3240,3 минг аҳоли истиқомат қилади, аҳоли зичлиги 1 кв. км. га 112,9 кишига тўғри келади.

Қашқадарё вилояти маъмурий ҳудудий таркиби бўйича 2 та вилоятга бўйсунувчи шаҳар ва 13 та туманга бўлинган.

Қарши ва Шаҳрисабз шаҳарлари вилоятга, Ғузор, Қамаш, Қарши, Косон, Китоб, Муборак, Нишон, Чироқчи, Шаҳрисабз, Яққабоб шаҳарлари туманга бўйсунди.

Маъмурий маркази - Қарши шаҳри аҳолиси 273,1 минг киши.

Қашқадарё вилояти Туркменистон ва Тожикистон давлатлари билан чегарадош, умумий давлат чегараси 313,2 км. бўлиб, улардан Туркменистон Республикаси билан 253,3 км, Тожикистон Республикаси билан 59,9 км.

### Чегара ҳудуди

Қашқадарё вилояти Самарқанд вилояти билан (276 км), Бухоро вилояти билан (98,3 км), Навоий вилояти билан (12,5 км), Сурхондарё вилояти билан (193,8 км), Тожикистон Республикаси билан (59,9 км) ва Туркменистон Республикаси билан (253,3 км).

Қашқадарё вилоятининг қўшни давлатлар билан чегарадош ҳудудлари (жами 313,2 км) ҳақида.

Қашқадарё вилояти Туркменистон Республикаси билан жами 253,3 км. чегарадош Шундан, Нишон тумани **75,7** км чегара ҳудуди **Туркменистон Республикасининг** Лебап вилояти Туркманбоши этирафи тумани билан;

Дехқонобод тумани **75,9** км. Чегара ҳудуди **Туркменистон Республикасининг** Лебап вилояти Чоршанбе ва Дўстлик туманлари билан;

Миришкор тумани **79,5** км. чегара ҳудуди **Туркменистон Республикасининг** Лебап вилояти Хўжанбас тумани билан;

Ғузор тумани **22,2** км. чегара ҳудуди Туркменистон **Республикасининг** Чоржў вилояти Давлатли тумани Сардоба жамоа хўжалиги Чурдул қишлоғи билан чегарадош ҳисобланади.

Шунингдек, вилоят **Тожикистон Республикаси** билан жами **59,9** км. чегарадош Шундан, Шаҳрисабз туманининг **18,5** км. чегара ҳудуди **Тожикистон Республикасининг** Сўғд вилояти Панжикент тумани Роғич ва Мағён қишлоқлари билан;

Китоб туманининг **41,4** км. чегара ҳудуди **Тожикистон Республикасининг** Сўғд вилояти Панжикент тумани билан чегарадош.

Дастлабки маълумотларга кўра, 2019 йилнинг 1 июль ҳолатига вилоятда доимий аҳоли сони 3240,3 минг кишини ташкил қилди ва йил бошидан 27,2 минг кишига ёки 0,8 фоизга кўпайди.

**Доимий аҳоли сони<sup>1)</sup>**  
(2019 йил 1 июль ҳолатига, минг киши)

	Ташкил топган сана	Жами аҳоли	шу жумладан:	
			шаҳар аҳолиси	қишлоқ аҳолиси
<b>Вилоят бўйича:</b>	<b>1926 йил</b>	<b>3240,3</b>	<b>1394,6</b>	<b>1845,7</b>
<i>шаҳарлар:</i>				
Қарши ш.	13.05.1926 й	273,1	273,1	-
Шаҳрисабз ш.	16.05.2017 й	138,1	138,1	-
<i>туманлар:</i>				
Ғузур	29.09.1926 й	201,0	47,3	153,7
Дехқонобод	31.08.1971 й	145,1	27,5	117,6
Қамаши	31.12.1964 й	267,4	63,4	204,0
Қарши	01.10.1931 й	244,0	89,6	154,4
Косон	29.09.1926 й	280,9	147,1	133,8
Китоб	25.12.1968 й	260,9	97,5	163,4
Миришкор	25.04.2003 й	117,7	44,3	73,4
Муборак	13.09.1978 й	85,5	67,9	17,6
Нишон	06.03.1975 й	150,1	91,3	58,8
Касби	15.10.1970 й	193,5	74,3	119,2
Чироқчи	22.02.1926 й	404,0	96,4	307,6
Шаҳрисабз	29.09.1926 й	219,2	52,5	166,7
Яккабоғ	29.09.1926 й	259,8	84,3	175,5

<sup>1)</sup>дастлабки маълумот



Вилоят бўйича аҳоли сони  
(2019 йил 1 июль ҳолатига)



2019 йил бошидан 27,2 минг кишига кўпайди ёки 0,8 % га ўсди



Шаҳар аҳолиси  
сони 1394,6 минг  
киши  
(жамига  
нисбатон 43,0 %)



Қишлоқ аҳолиси  
сони 1845,7 минг  
киши  
(жамига нисбатон  
57,0 %)



### Эркаklar ва аёллар

(2019 йил 1 июль ҳолатига)

Эркаklar 1638,3  
минг киши  
(жамидан 50,5 %)

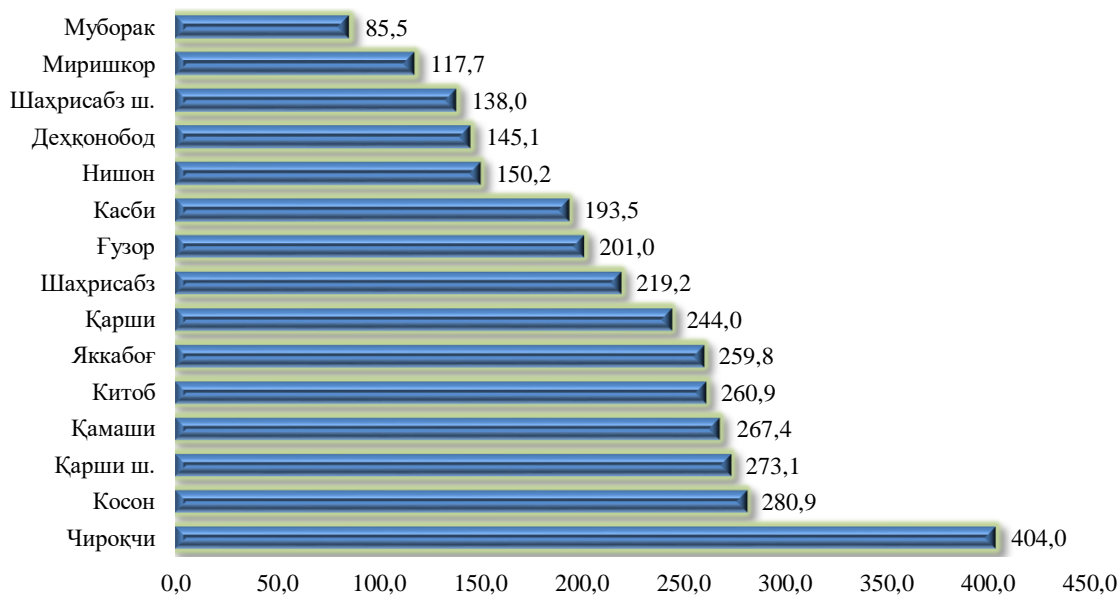


Аёллар 1602,0 минг  
киши  
(жамидан 49,5 %)

### Туманлар кесимида тақсимланиши

(2019 йил 1 июль ҳолатига, минг киши дастлабки маълумот)

### доимий аҳоли сонининг



**Туманлар кесимида доимий аҳоли сонининг ўтган йилнинг шу даврига  
нисбатан таққосланиши**

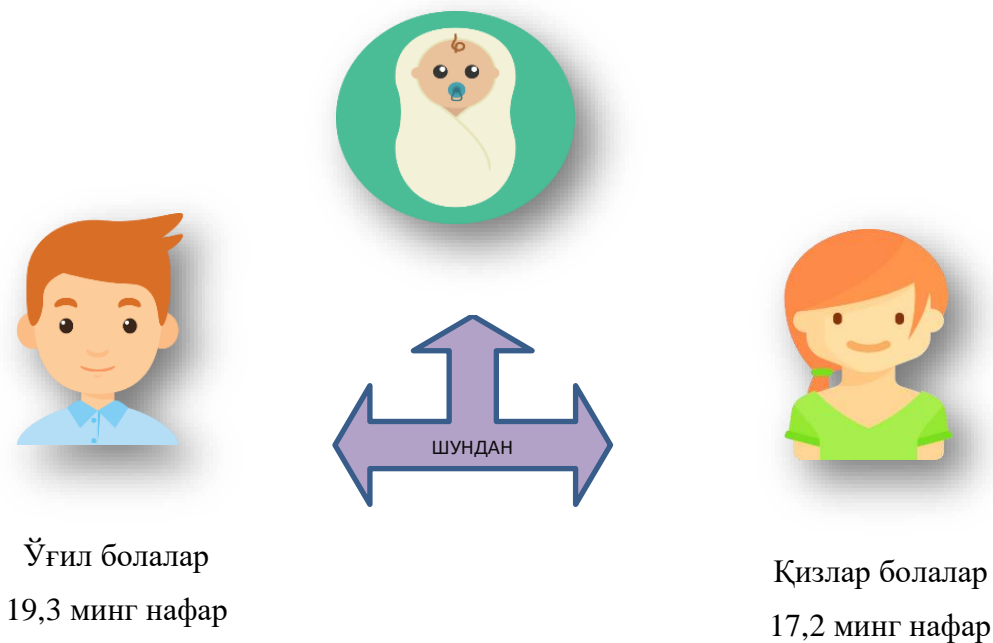
	<i>2018 йил 1 июль ҳолатига</i>	<i>2019 йил 1 июль ҳолатига</i>	<i>Ўтган йилга нисбатан ўсиш суръати, %</i>
<b>Вилоят бўйича:</b>	<b>3175,1</b>	<b>3240,3</b>	<b>102,1</b>
<i>шаҳарлар</i>			
Қарши ш.	269,0	273,1	101,5
Шаҳрисабз ш.	135,5	138,0	101,8
<i>туманлар:</i>			
Вузур	197,3	201,0	101,9
Дехқонобод	142,1	145,1	102,1
Қамаши	261,7	267,4	102,2
Қарши	238,7	244,0	102,2
Косон	275,0	280,9	102,1
Китоб	255,9	260,9	102,0
Миришкор	115,7	117,7	101,7
Муборак	83,9	85,6	102,0
Нишон	146,8	150,2	102,3
Касби	189,6	193,5	102,1
Чирокчи	393,7	404,0	102,6
Шаҳрисабз	215,7	219,2	101,6
Яккабўғ	254,5	259,8	102,1

## 2019 йил январь-июнда аҳолининг табиий ҳаракати

	киши			ҳар 1000 кишига	
	2018 йил январь-июнь	2019 йил январь-июнь	ўсиш, камайиш	2018 йил январь- июнь	2019 йил январь-июнь
Туғилганлар	35227	36552	1325	22,5	22,8
Ўлганлар	6398	5989	-409	4,1	3,7
Табиий ўсиш	28829	30563	1734	18,4	19,1
Никоҳлар	9171	8733	-592	5,8	5,5
Ажралишлар	899	773	-126	0,6	0,5

### 2019 йил январь-июнь ойларида туғилиш

(вилоят бўйича жами 36,5 мингта бола туғилган)



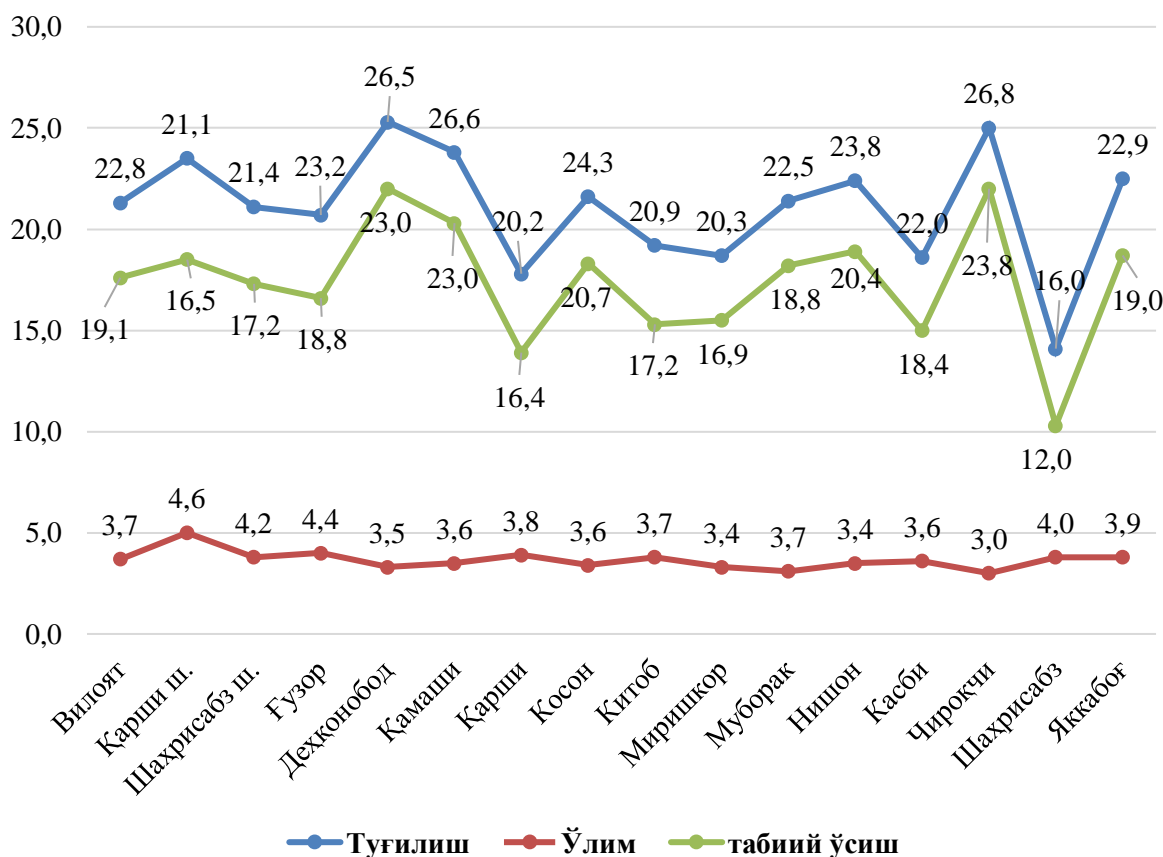
**Туғилиш даражаси.** 2019 йилнинг январь-июнь ойларида туғилганлар сони 36552 кишини ташкил қилди ва 2018 йилнинг шу даврига (35227 киши) нисбатан 1325 тага кўпайди. Туғилиш коэффициенти мос равишда 22,8 промиллени ташкил қилди.

Туғилиш даражасининг ўсиши вилоятнинг Шахрисабз шаҳри (20,0 дан 21,4 промиллега), Қарши шаҳри (17,2 дан 21,1 промиллега), камайиш Нишон (25,2 дан 23,8 промиллега), Яққабўғ (23,3 дан 22,9 промиллега), Муборак (24,0 дан 22,5 промиллега) туманларида кузатилди.

**Ўлим даражаси.** 2019 йилнинг январь-июнь ойларида ўлганлар сони 5989 кишини ташкил қилди ва 2018 йилнинг шу даврига (6398 киши) нисбатан -409 тага камайди. Мос равишда ўлим коэффициенти 3,7 промиллени ташкил қилди. (2018 йил январь-июнь ойларида 4,1 промилле).

### 2019 йил январь-июнь ойларида аҳолининг табиий ҳаракати

(ҳар 1000 аҳолига нисбатан промилле)



Ўлганлар сонининг камайиши Ғузур (4,9 дан 4,4 промиллега), Қосон (3,8 дан 3,6 промиллега), Қамаш (3,9 дан 3,6 промиллега), Қасби (4,4 дан 3,6 промиллега),

Шахрисабз (4,3 дан 4,0 промиллега), Қарши (4,5 дан 3,8 промиллега) туманларида кузатилди.

Вафот этганлар умумий сонидан 59,9 фоизи қон айланиш тизими касалликларидан; 8,9 фоизи ўсма касалликларидан; 5,8 фоизи овқат ҳазм қилиш органлари касалликларидан; 4,7 фоизи нафас олиш органлари касалликларидан; 5,1 фоизи бахтсиз ходиса, заҳарланиш ва жароҳатлардан вафот этган.

Дастлабки маълумотларга кўра, 2019 йилнинг январь-июнь ойларида бир ёшга тўлмаган 289 та болалар ўлими кузатилди.

Бир ёшгача ўлган болаларнинг умумий сонидан 54,0 фоизи перинатал даврда юзага келадиган ҳолатлардан; 25,6 фоизи нафас олиш органлари касалликларидан; 9,0 фоизи туғма аномалиялардан вафот этган.

### Асосий ўлим сабаблари (2019 йил январь-июнь ойларида)



**Аҳолининг табиий ҳаракати коэффициентлари**  
(2019 йил январь-июнь ойларида, 1000 аҳоли сонига)

	Тузилганлар		Ўлганлар		Аҳолининг табиий ўсиши	
	2018йил январь-июнь	2019йил январь-июнь	2018йил январь-июнь	2019йил январь-июнь	2018йил январь-июнь	2019йил январь-июнь

<b>Вилоят бўйича:</b>	<b>22,5</b>	<b>22,8</b>	<b>4,1</b>	<b>3,7</b>	<b>18,4</b>	<b>19,1</b>
-----------------------	-------------	-------------	------------	------------	-------------	-------------

*шаҳарлар:*

Қарши ш.	17,2	21,1	4,2	4,6	12,9	16,5
----------	------	------	-----	-----	------	------

Шаҳрисабз ш.	20,0	21,4	4,0	4,2	15,9	17,2
--------------	------	------	-----	-----	------	------

*туманлар:*

Ўзгўр	23,7	23,2	4,9	4,4	18,8	18,8
-------	------	------	-----	-----	------	------

Дехқонобод	26,4	26,5	3,8	3,5	22,7	23,0
------------	------	------	-----	-----	------	------

Қамаши	22,9	26,6	3,9	3,6	18,9	23,0
--------	------	------	-----	-----	------	------

Қарши	20,0	20,2	4,5	3,8	15,5	16,4
-------	------	------	-----	-----	------	------

Қосон	23,7	24,3	3,8	3,6	19,8	20,7
-------	------	------	-----	-----	------	------

Қитоб	20,2	20,9	3,9	3,7	16,4	17,2
-------	------	------	-----	-----	------	------

Қиришқор	22,2	20,3	3,9	3,4	18,3	16,9
----------	------	------	-----	-----	------	------

Қуборак	24,0	22,5	3,8	3,7	20,2	18,8
---------	------	------	-----	-----	------	------

Қишон	25,2	23,8	3,6	3,4	21,6	20,4
-------	------	------	-----	-----	------	------

Қасби	21,8	22,0	4,4	3,6	17,4	18,4
-------	------	------	-----	-----	------	------

Қироқчи	28,1	26,8	3,6	3,0	24,5	23,8
---------	------	------	-----	-----	------	------

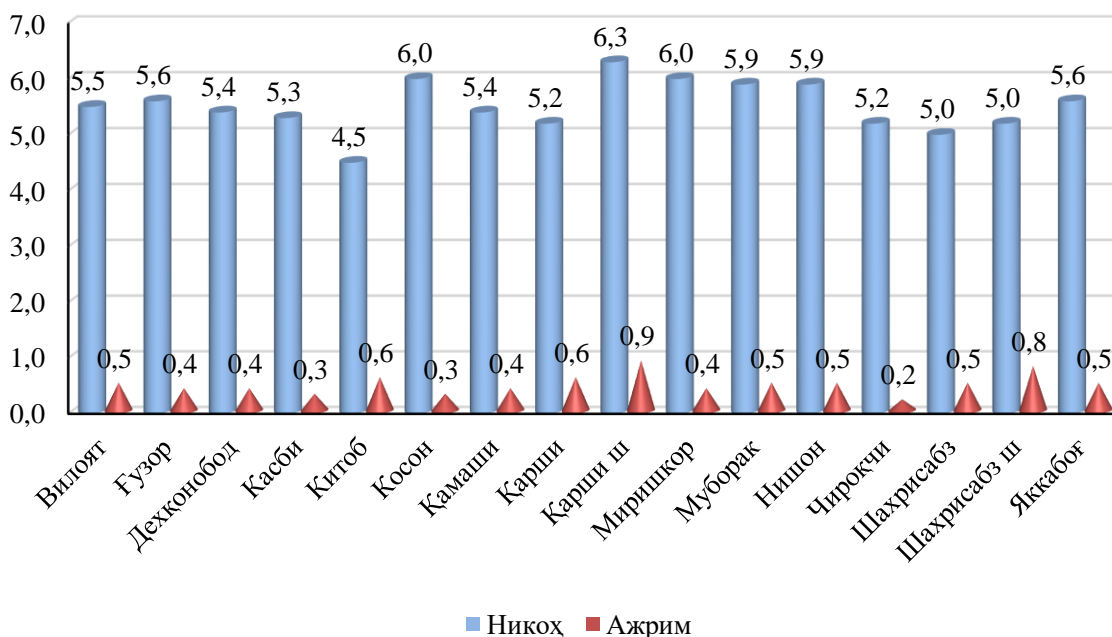
Шаҳрисабз	17,3	16,0	4,3	4,0	13,0	12,0
-----------	------	------	-----	-----	------	------

Қкқабўғ	23,3	22,9	4,5	3,9	18,9	19,0
---------	------	------	-----	-----	------	------



**Никоҳлар ва ажралишлар.** 2019 йилнинг январь-июнь ойларида ФХДЁ органларида 8,7 мингта никоҳлар ва 0,8 мингта ажралишлар рўйхатга олинди. Минг аҳолига нисбатан 5,5 промилле никоҳ (2018 йилнинг тегишли даврида 5,8 промилле) ажралишлар 0,5 промилле (2018 йилнинг тегишли даврида 0,6 промилле) тўғри келади.

**2019 йил январь-июнь ҳолатига никоҳ ва ажрим коэффициенти**  
(ҳар 1000 аҳолига нисбатан промилле)



Никоҳ тузиш коэффициенти сезиларли даражада ўсиши Қарши шаҳри (5,8 дан 6,3 промиллега), қамаши Шаҳрисабз шаҳри (5,8 дан 5,0 промиллега), Дехқонобод (7,3 дан 5,4 промиллега), Қамаши (6,1 дан 5,4 промиллега), Нишон (7,0 дан 5,9 промиллега), Чирокчи (6,5 дан 5,2 промиллега) туманларда кузатилди.

**Тузилган никоҳлар ва никоҳдан ажралишлар сони**  
(2019 йил январь-июнь ойларида, бирлик)

	Тузилган никоҳлар		Никоҳдан ажралишлар	
	2018 йил январь-июнь	2019 йил январь-июнь	2018 йил январь-июнь	2019 йил январь-июнь

**Вилоят бўйича:            9336                    8733                    899                    773**

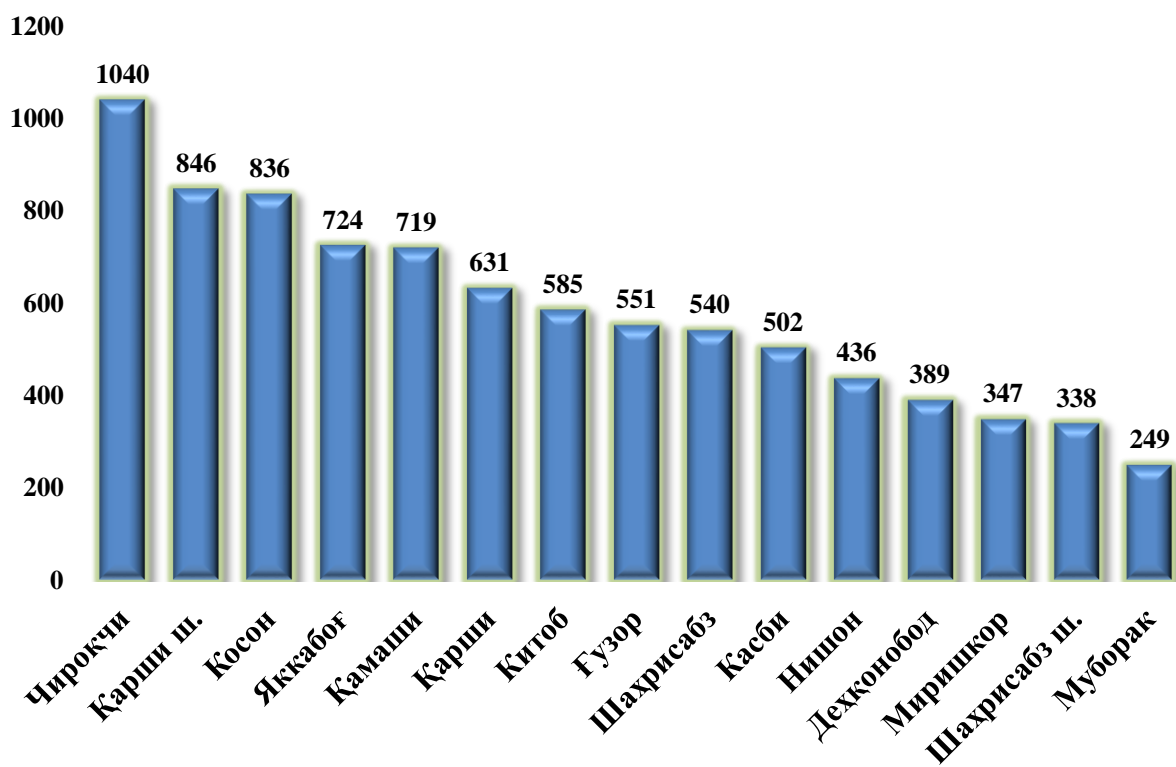
*шаҳарлар:*

Қарши ш.	766	846	159	126
Шаҳрисабз ш.	389	338	53	52

*туманлар:*

Ўзур	566	551	41	39
Дехқонобод	513	389	24	30
Қамаши	782	719	71	59
Қарши	630	631	69	71
Косон	813	836	50	48
Китоб	643	585	98	71
Миришкор	342	347	37	24
Муборак	244	249	22	20
Нишон	508	436	35	37
Касби	535	502	42	31
Чироқчи	1265	1040	70	47
Шаҳрисабз	624	540	67	57
Яккабоғ	716	724	61	61

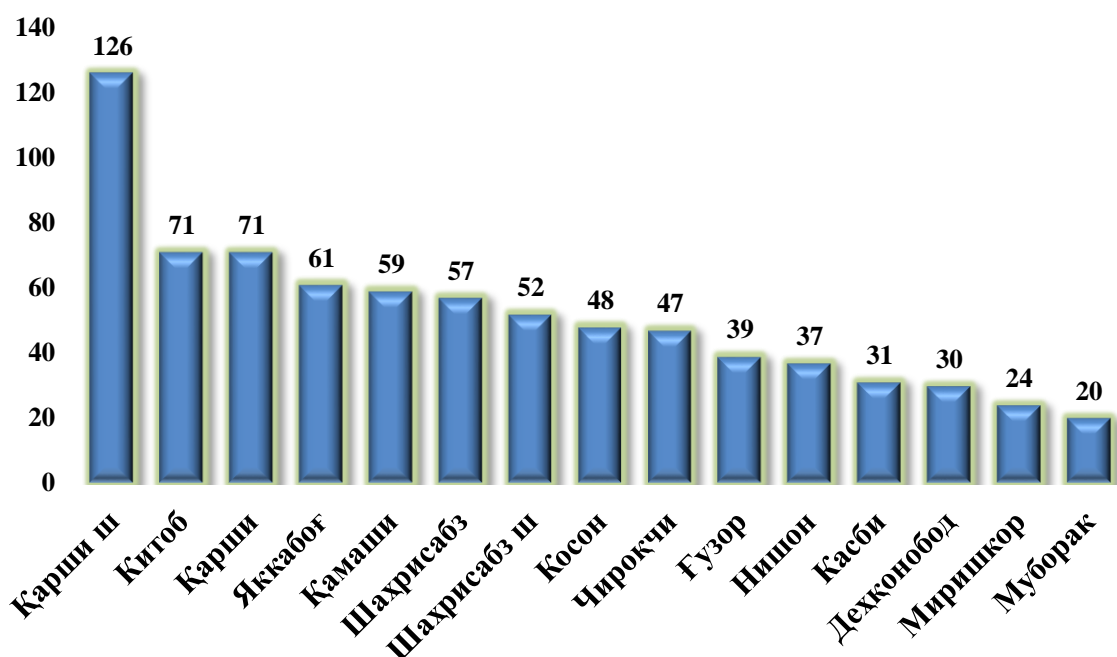
**Туманлар кесимида 2019 йилнинг январь-июнь ойларида никоҳлар сони,  
бирлик**



**Никоҳ.** Дастлабки маълумотларга кўра, туманлар бўйича энг юқори никоҳ тузиш даражаси 1040 та Чироқчи, 846 та Қарши шаҳри, 836 та Косон ва 724 та Яккабоғ туманларига тўғри келади.

Туманлар бўйича энг кам никоҳ тузиш даражаси 249 та Муборак, 347 та Миришкор тумани ва 338 та Шаҳрисабз шаҳарларига тўғри келади.

**Туманлар кесимида 2019 йилнинг январь-июнь ойларида никоҳдан ажралишлар сони бўйича тақсимланиши, бирлик**



**Ажрим.** Дастлабки маълумотларга кўра, туманлар бўйича энг юқори никоҳдан ажралишлар даражаси 126 та Қарши шаҳри, 71 та мос равишда Китоб, Қарши ва 59 та Қамаши туманларига тўғри келади.

Туманлар бўйича энг кам никоҳдан ажралишлар даражаси 20 та Муборак, 24 та Миришкор ва 30 та Дехқонобод туманларига тўғри келади.

**Миграция.** Дастлабки маълумотларга кўра, 2019 йилнинг январь-июнь ойларида вилоят бўйича кўчиб келганлар сони 5,4 минг кишини, 2019 йилнинг шу давр мобайнида кўчиб кетганлар сони эса 8,7 минг кишини ташкил қилди. Миграция қолдиғи минус 3,3 минг кишига (2018 йилнинг шу даврида минус 2,2 минг киши) тенг бўлди.

Энг катта минус қолдиқлар Чирокчи (минус 0,6 минг), Шаҳрисабз, Яккабоғ, Китоб ва Қамаши (минус 0,5 минг) туманларида кузатилди.

**2018-2019 йил январь-июнь ойларида аҳолининг  
миграция кўрсаткичлари**

*(киши)*

	<i>Келганлар</i>		<i>Кетганлар</i>		<i>Миграция салдоси</i>	
	<i>2018 й. январь- июнь</i>	<i>2019 й. январь- июнь</i>	<i>2018 й. январь- июнь</i>	<i>2019 й. январь- июнь</i>	<i>2018 й. январь- июнь</i>	<i>2019 й. январь- июнь</i>
<b>Вилоят бўйича:</b>	<b>5937</b>	<b>5424</b>	<b>8123</b>	<b>8745</b>	<b>-2186</b>	<b>-3321</b>
<i>шаҳарлар:</i>						
Қарши ш.	934	1264	1251	1180	-317	84
Шаҳрисабз ш.	160	205	215	398	-55	-193
<i>туманлар:</i>						
Ўзгир	62	231	470	333	-408	-102
Дехқонобод	195	163	453	464	-258	-301
Қамаш	311	238	580	698	-269	-460
Қарши	1091	796	614	587	477	209
Косон	431	245	504	518	-73	-273
Китоб	341	238	601	705	-260	-467
Миришкор	131	180	276	246	-145	-66
Муборак	295	204	319	287	-24	-83
Нишон	854	528	516	499	338	29
Касби	323	295	420	365	-97	-70
Чироқчи	104	126	729	718	-625	-592
Шаҳрисабз	277	356	560	865	-283	-509
Яккабоғ	428	355	615	882	-187	-257