



QASHQADARYO VILOYATI STATISTIKA BOSHQARMASI

NOMINAL HISOBLANGAN O'RTACHA OYLIK ISH HAQI

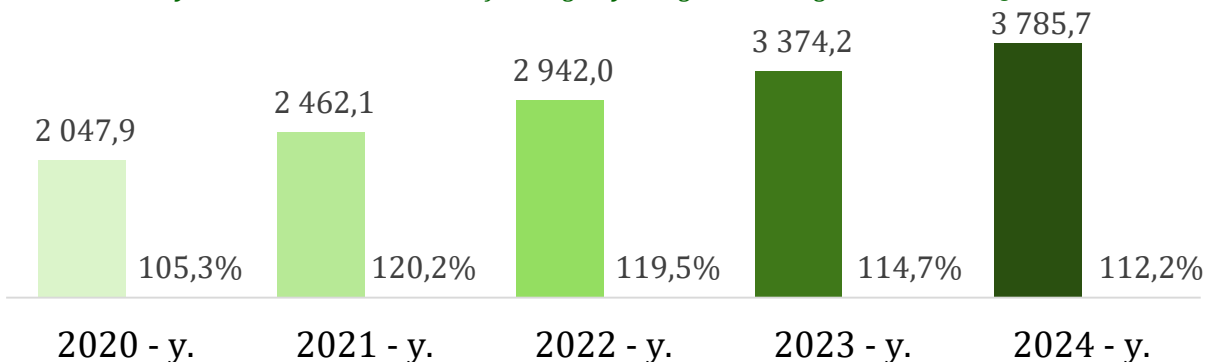
*qishloq xo'jaligi va kichik tadbirkorlik
subyektlarisiz*

*2024-yil yanvar-dekabr davri uchun
ma'lumotlar dastlabki, o'tgan davrlar
uchun ma'lumotlar yakuniy hisoblanadi*

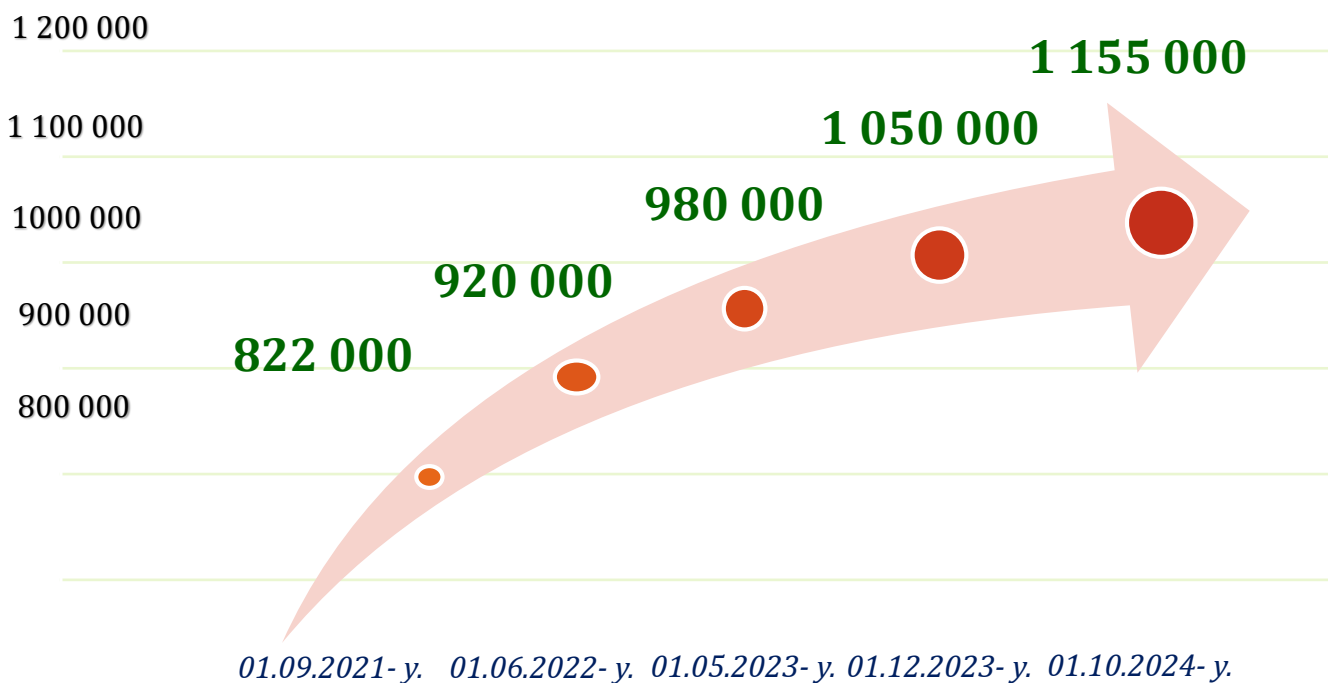
2024- yil yanvar-dekabr

O'rtacha oylik ish haqining yillar kesimidagi dinamikasi

yanvar-dekabr, o'sish darajasi o'tgan yilning mos davriga nisbatan, ming so'm



Mehnatga haq to'lashning eng kam miqdori dinamikasi, so'mda



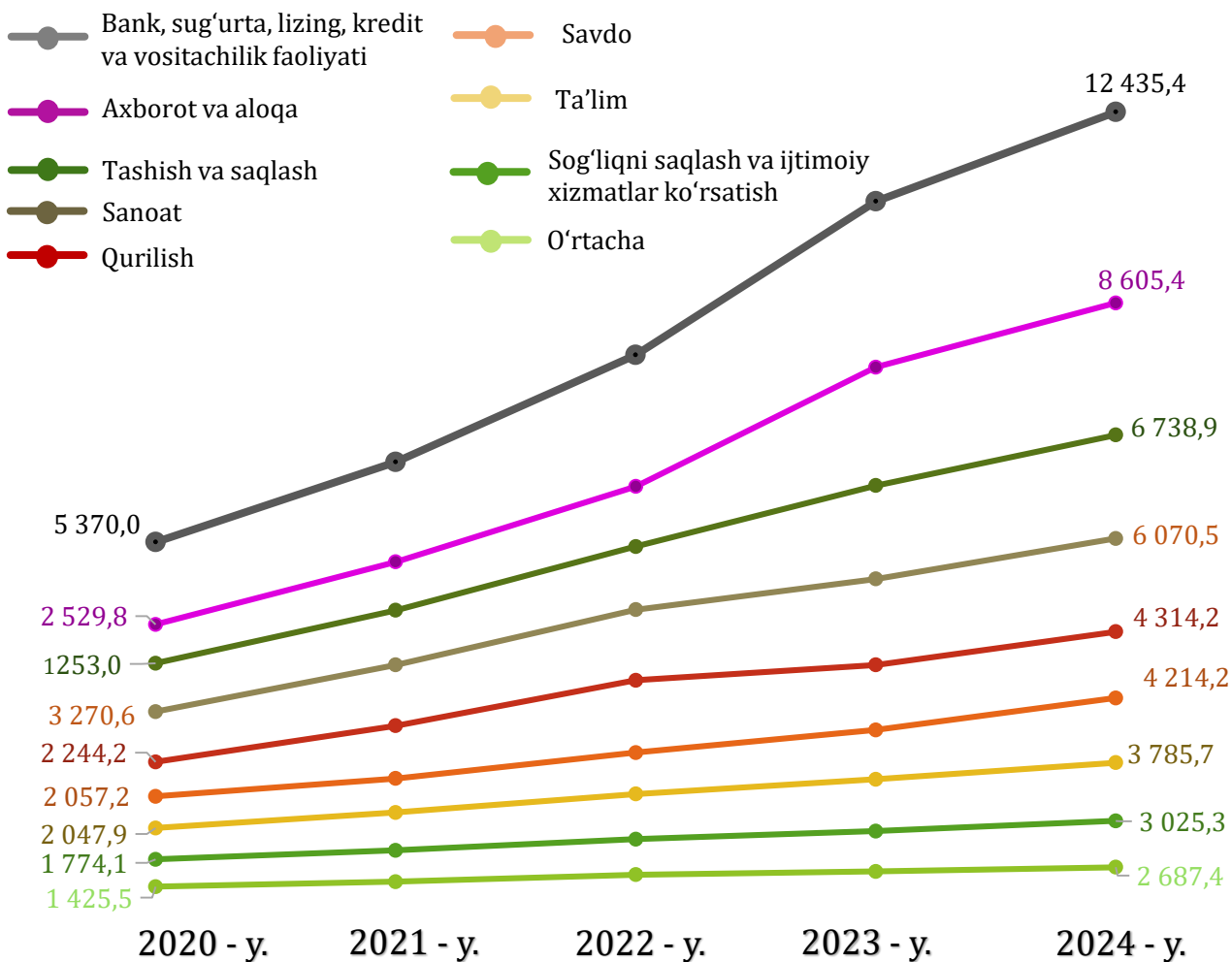
Ma'lumot uchun: Mehnatga haq to'lashning eng kam miqdoriga 2024 - yil 1 - oktabrdan o'zgartirish kiritildi hamda **1 155,0 ming so'mga** yetkazildi.

2024 - yil yanvar-dekabr oylari uchun o'rtacha oylik ish haqi ko'rsatkichini shakllantirishda qishloq xo'jaligi va kichik tadbirkorlik subyektlari hisobga olinmagan, chunki fermer xo'jaliklari hamda kichik tadbirkorlik subyektlari yilda bir marta hisobot taqdim etishi belgilangan.

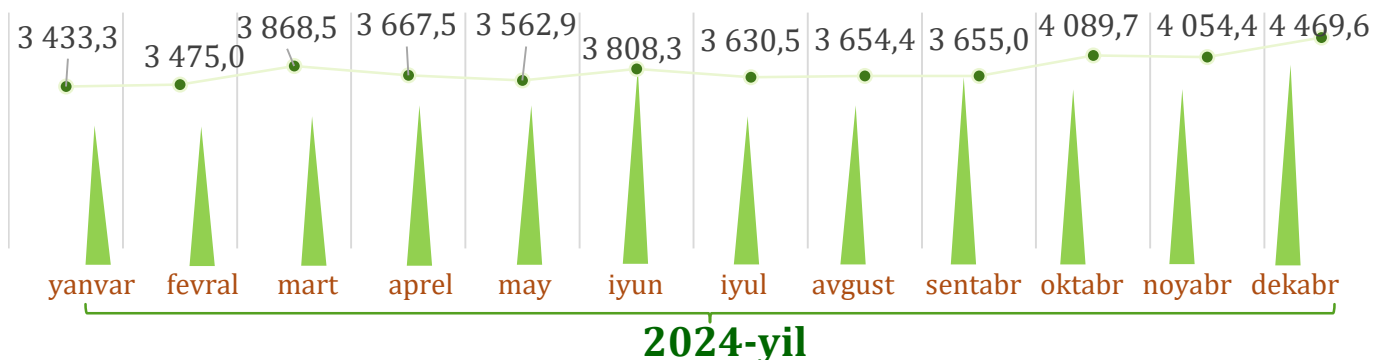
Yuridik shaxs maqomiga ega bo'lgan korxonalar va tashkilotlarda ishlovchi xodimlarning o'rtacha oylik nominal hisoblangan ish haqlari (keyingi o'rinlarda – o'rtacha oylik ish haqi) har bir iqtisodiy faoliyat turlarida turlicha farqlanadi.

O'rtacha oylik nominal hisoblangan ish haqi tarkibiga qo'shimcha to'lovlar, mukofot pullari, rag'batlantiruvchi to'lovlar, kompensatsiya va ishlamagan vaqti uchun to'lovlar, shuningdek, jismoniy shaxslardan olinadigan daromad solig'i va kasaba uyushmasiga ajratmalar kiradi.

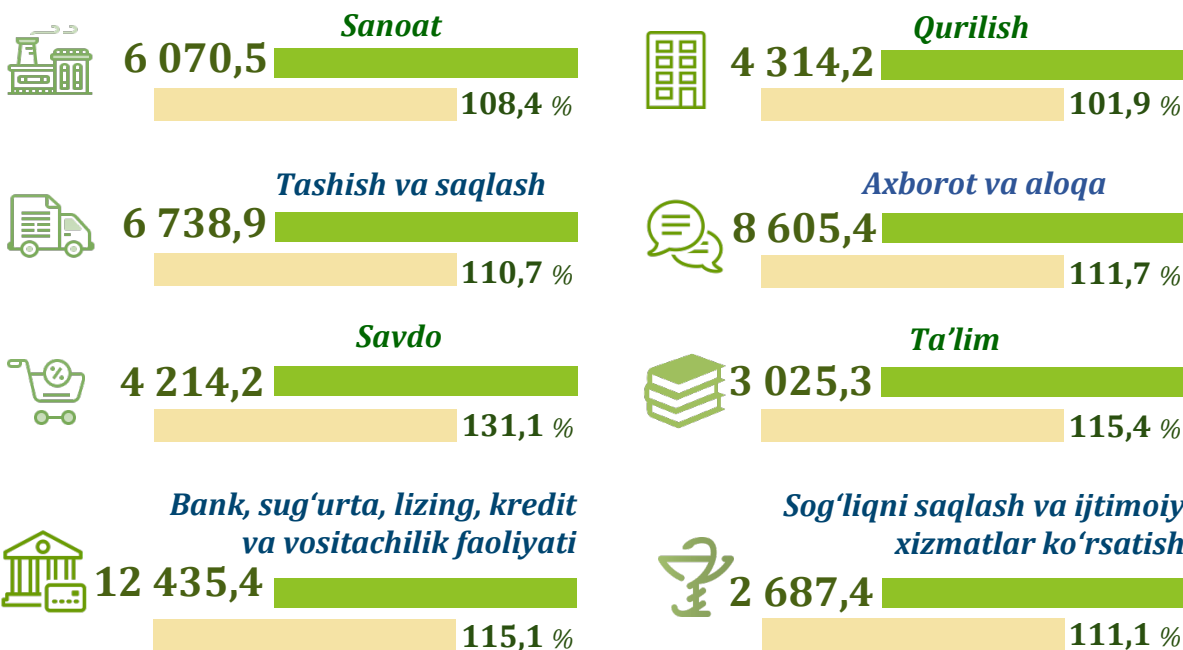
O'rtacha oylik ish haqining tarmoqlar bo'yicha o'zgarish dinamikasi, yanvar-dekabr, ming so'm



2024- yilda o'rtacha oylik ish haqining oylar kesimidagi dinamikasi, ming so'm



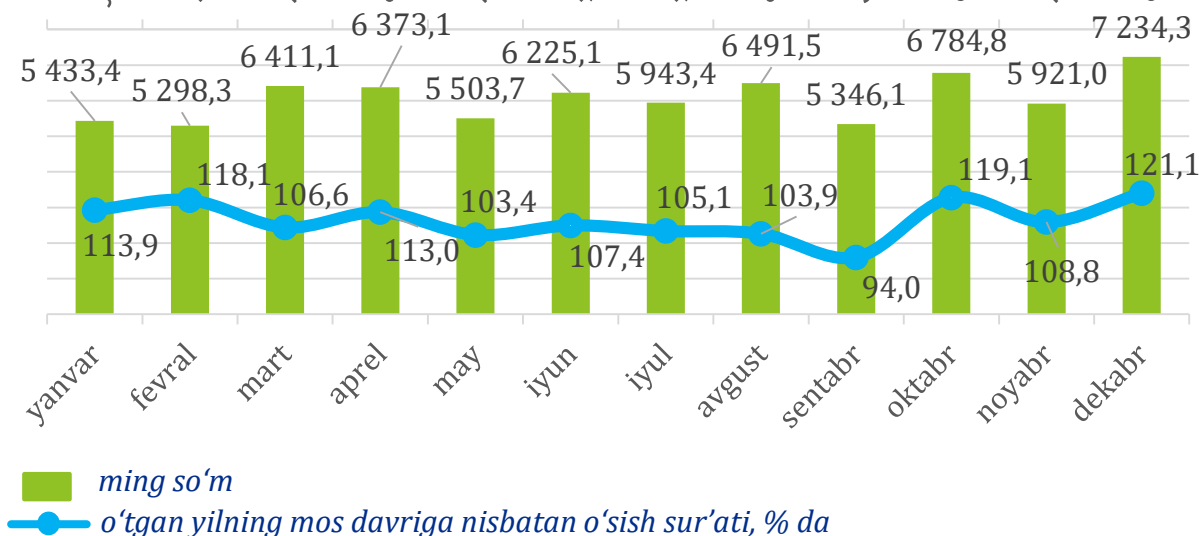
Iqtisodiy faoliyat turlari kesimida o'rtacha oylik ish haqi, ming so'm



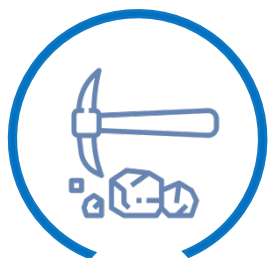
2024 - yil yanvar-dekabr oylarida iqtisodiy faoliyat turlari bo'yicha o'rtacha oylik ish haqining eng baland ko'rsatkichi – Bank, sug'urta, lizing, kredit va vositachilik faoliyati sohasiga to'g'ri kelib, o'tgan yilning mos davriga nisbatan o'sish darajasi **115,1 %** ni tashkil etdi.

Shuningdek, savdo sohasi **131,1 %**, ta'lim sohasi **115,4 %**, axborot va aloqa sohasi **111,7 %**, sog'liqni saqlash va ijtimoiy xizmatlar ko'rsatish sohasi **111,1 %**, tashish va saqlash sohasi **110,7 %**, hamda sanoat sohasida **108,4 %**, ga o'sganligini ko'rishimiz mumkin.

SANOAT SOHASIDA O'RTACHA OYLIK ISH HAQI



Sanoatning asosiy tarmoqlari bo'yicha o'rtacha oylik ish haqi, ming so'm



8 239,9

Tog'-kon sanoati va
ochiq konlarni ishlash



5 648,5

Ishlab chiqarish
sanoati



2 929,8

Suv bilan ta'minlash,
kanalizatsiya tizimi,
chiqindilarni yig'ish
va utilizatsiya qilish

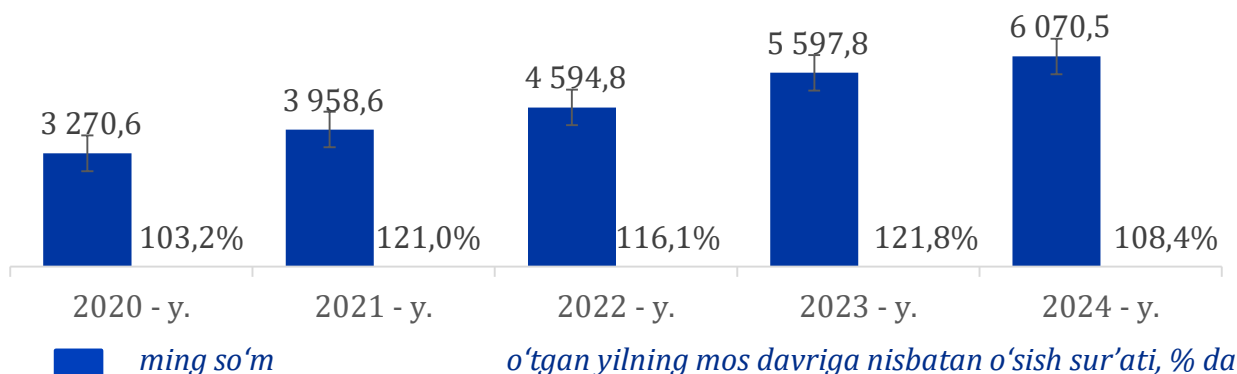


7 427,7

Elektr, gaz, bug'
bilan ta'minlash va
havoni konditsiyalash

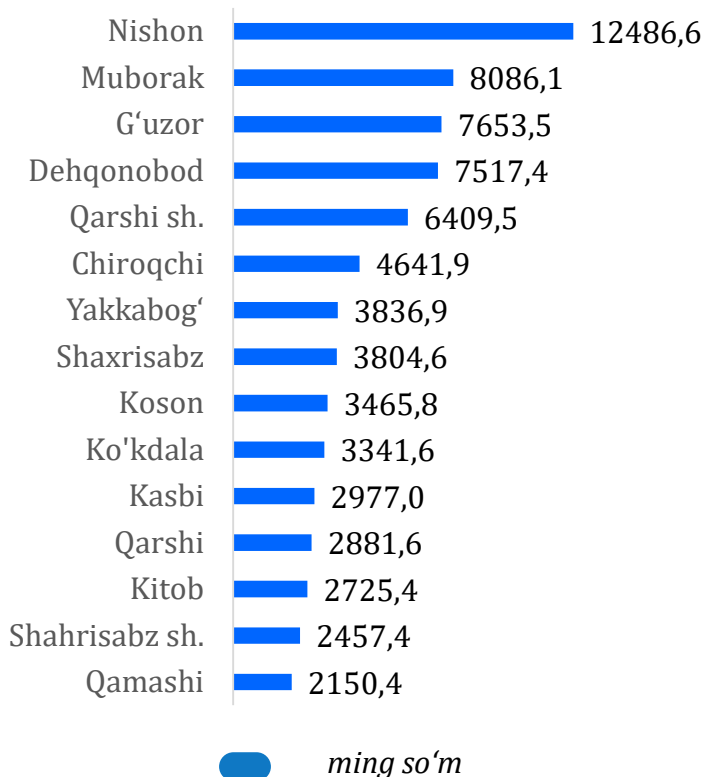
Sanoatning asosiy tarmoqlari bo'yicha o'rtacha oylik ish haqining eng yuqori ko'rsatkichi tog'-kon sanoati va ochiq konlarni ishlash tarmog'i (**8 239,9 ming so'm**), elektr, gaz, bug' bilan ta'minlash va havoni konditsiyalash (**7 427,7 ming so'm**) hamda ishlab chiqarish sanoati (**5 648,5 ming so'm**) da kuzatildi.

Sanoat sohasida o'rtacha oylik ish haqining yillar kesimidagi dinamikasi, ming so'm

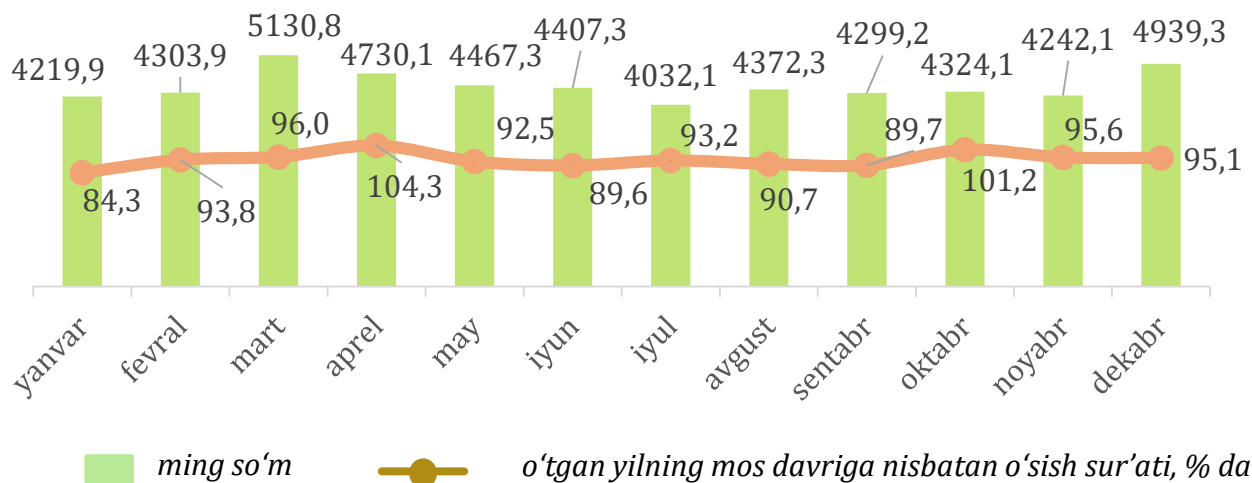


Sanoat iqtisodiy faoliyat turi bo'yicha o'rtacha oylik ish haqining eng yuqori ko'rsatkichi Nishon tumani (**12 486,6 ming so'm**), Muborak tumani (**8 086,1 ming so'm**), G'uzor tumani (**7 653,5 ming so'm**) Dehqonobod tumani (**7 517,4 ming so'm**) hamda Qarshi shahar (**6 409,5 ming so'm**) kuzatildi.

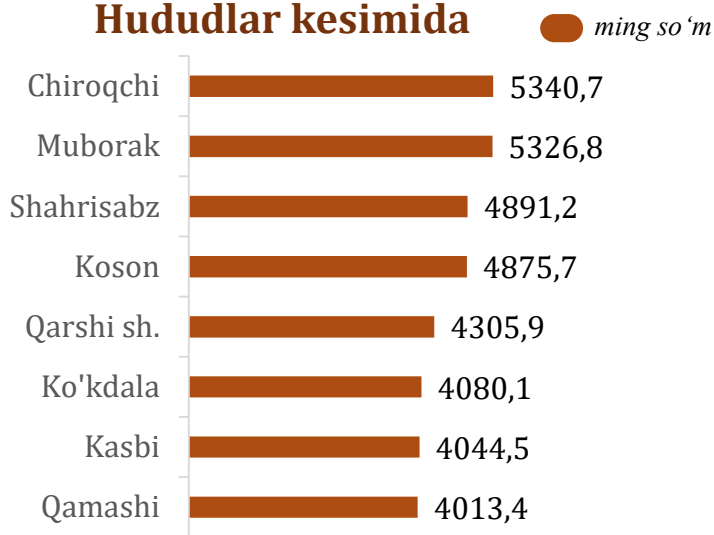
Hududlar kesimida



QURILISH SOHASIDA O'RTACHA OYLIK ISH HAQI

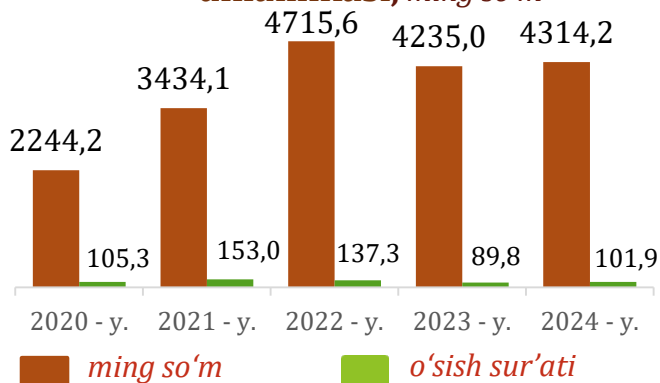


Hududlar kesimida

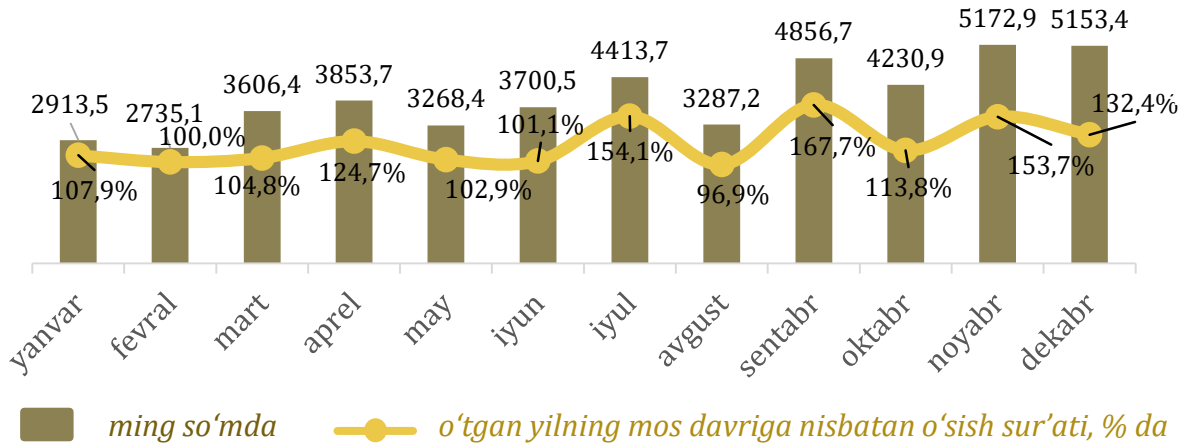


Qurilish faoliyat turi bo'yicha o'rtacha oylik ish haqining eng yuqori ko'rsatkichi Chiroqchi tumani (5 340,7 ming so'm) va Muborak tumani (5 326,8 ming so'm), Shahrisabz tumani (4 891,2 ming so'm), da qayd etildi.

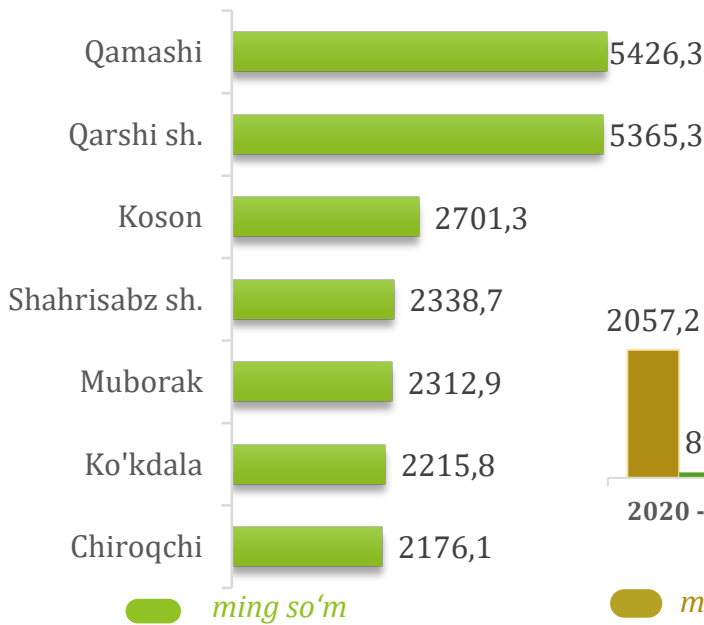
Qurilish sohasida o'rtacha oylik ish haqining yillar kesimidagi dinamikasi, ming so'm



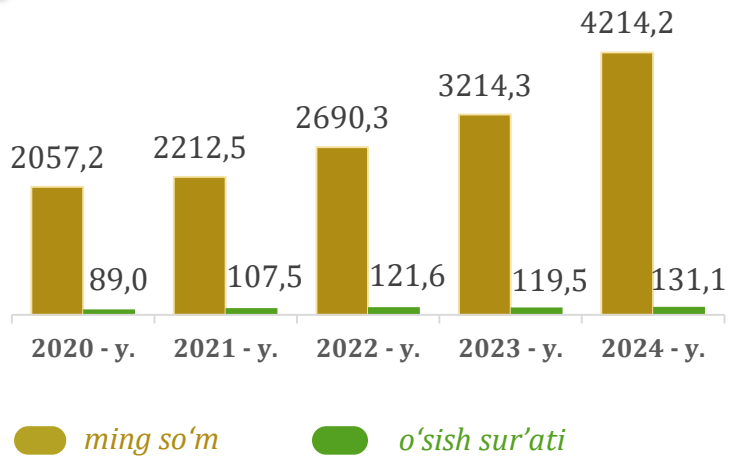
SAVDO SOHASIDA O'RTACHA OYLIK ISH HAQI



Savdo sohasida Hududlar kesimida



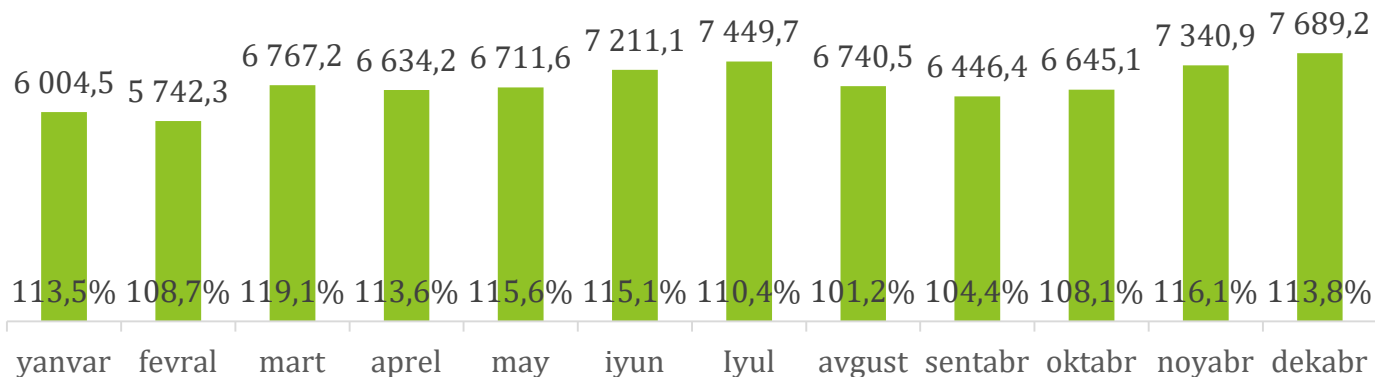
Qashqadaryo viloyatida Savdo sohasida o'rtacha oylik ish haqining yillar kesimidagi dinamikasi, ming so'm



Savdo faoliyat turi bo'yicha o'rtacha oylik ish haqining eng yuqori ko'rsatkichi Qamashi tumanida (**5 426,3 ming so'm**), hamda Qarshi shahrida (**5 365,3 ming so'm**) qayd etildi.



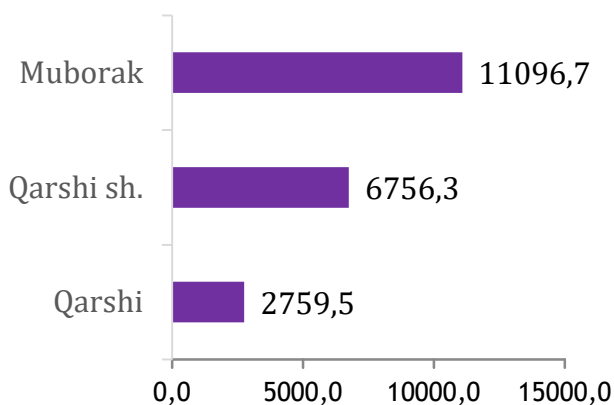
TASHISH VA SAQLASH SOHASIDA O'RTACHA OYLIK ISH HAQI



■ ming so'mda

■ o'tgan yilning mos davriga nisbatan o'sish sur'ati, % da

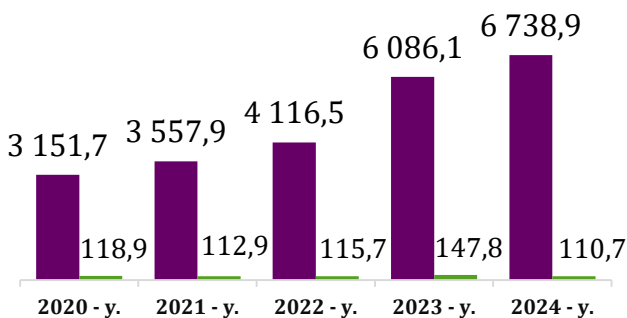
HUDUDLAR KESIMIDA



■ ming so'm



O'rtacha oylik ish haqining yillar kesimidagi dinamikasi, ming so'm

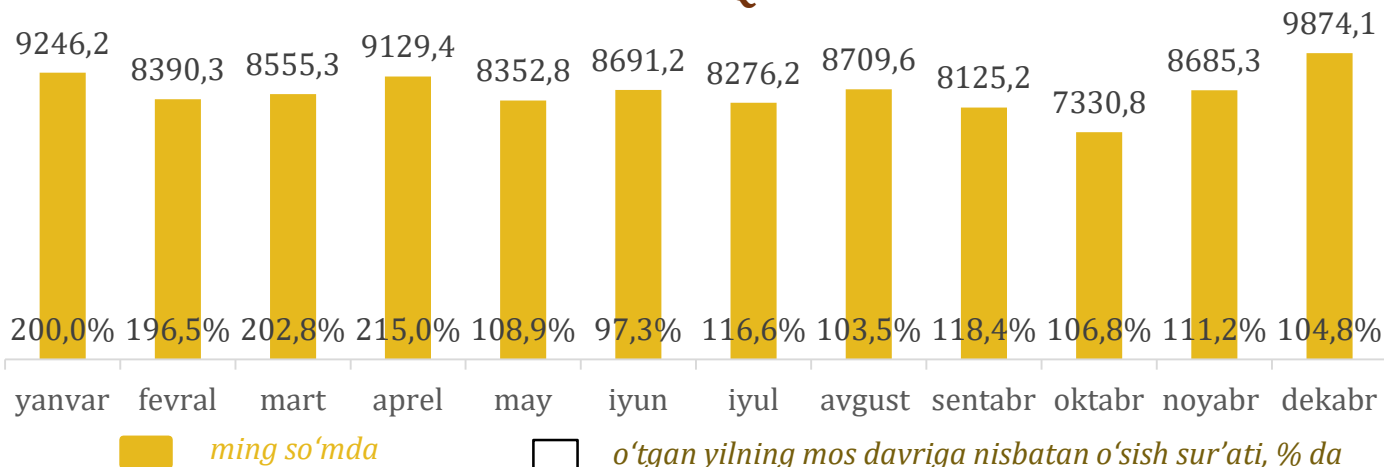


■ ming so'm

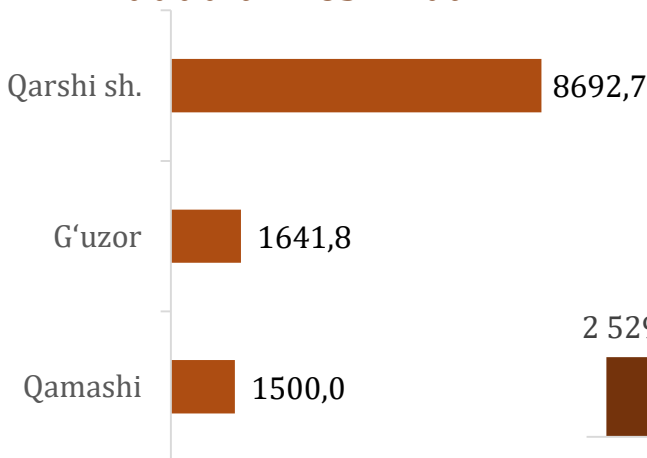
■ o'sish sur'ati

Tashish va saqlash iqtisodiy faoliyat turi bo'yicha o'rtacha oylik ish haqining eng yuqori ko'rsatkichi Muborak tumani (**11 096,7 ming so'm**) hamda Qarshi shahrida (**6 756,3 ming so'm**) da kuzatildi.

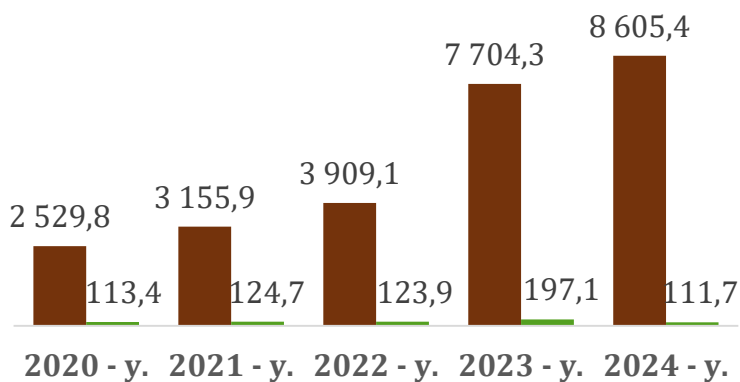
AXBOROT VA ALOQA SOHASIDA O'RTACHA OYLIK ISH HAQI




Hududlar kesimida




Axborot va aloqa sohasida O'rtacha oylik ish haqining yillar kesimidagi dinamikasi, ming so'm



 ming so'm

 ming so'mda

 o'tgan yilning mos davriga nisbatan o'sish sur'ati, % da

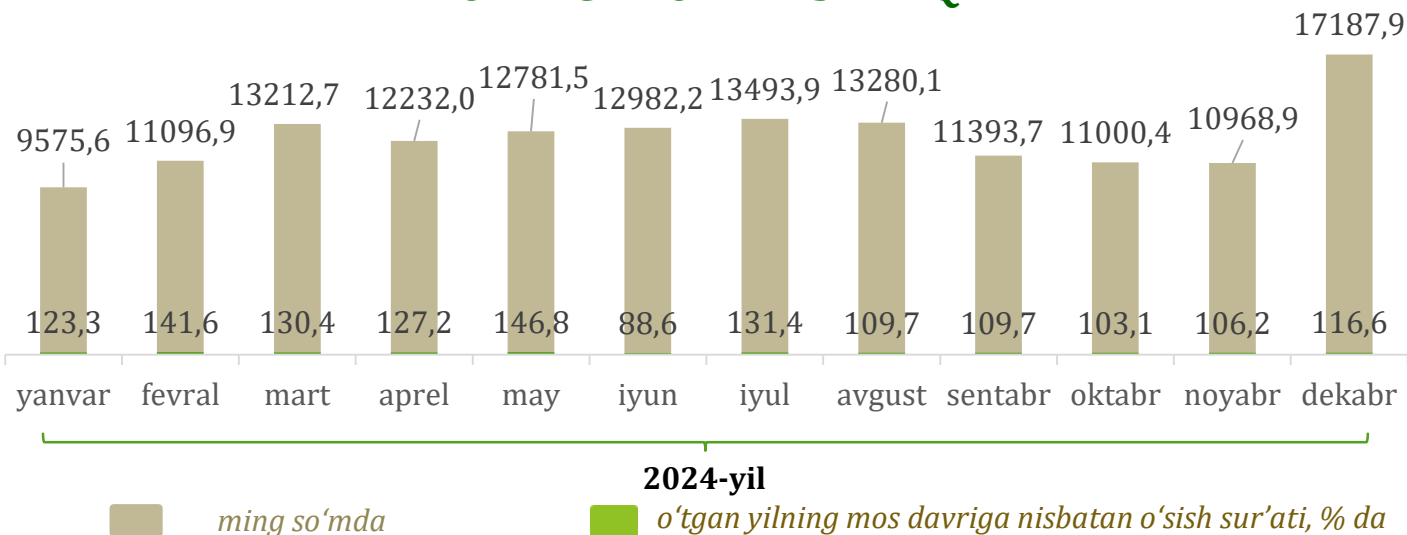
Axborot va aloqa faoliyat turi bo'yicha o'rtacha oylik ish haqining eng yuqori ko'rsatkichi Qarshi shahri (8 692,7 ming so'm) da kuzatildi.



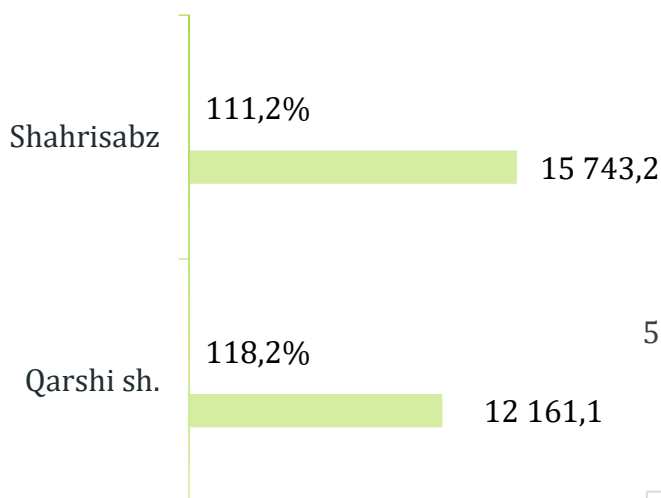


QASHQADARYO VILOYATI STATISTIKA BOSHQARMASI

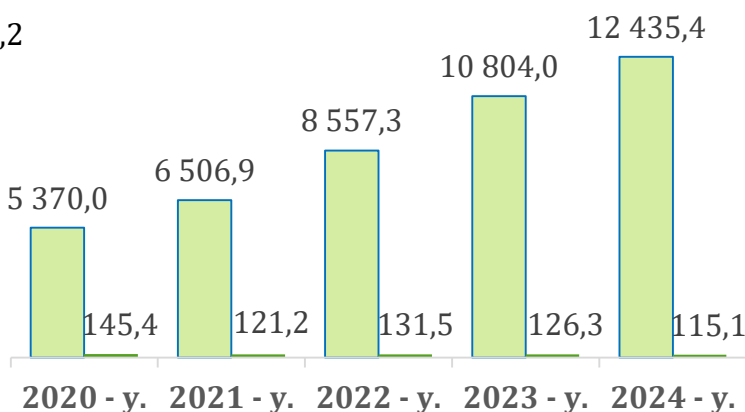
BANK, SUG'URTA, LIZING, KREDIT VA VOSITACHILIK SOHASIDA O'RTACHA OYLIK ISH HAQI



Hududlar kesimida



Bank, sug'urta, lizing, kredit va vositachilik faoliyati sohasida o'rtacha oylik ish haqining yillar kesimidagi dinamikasi, ming so'm

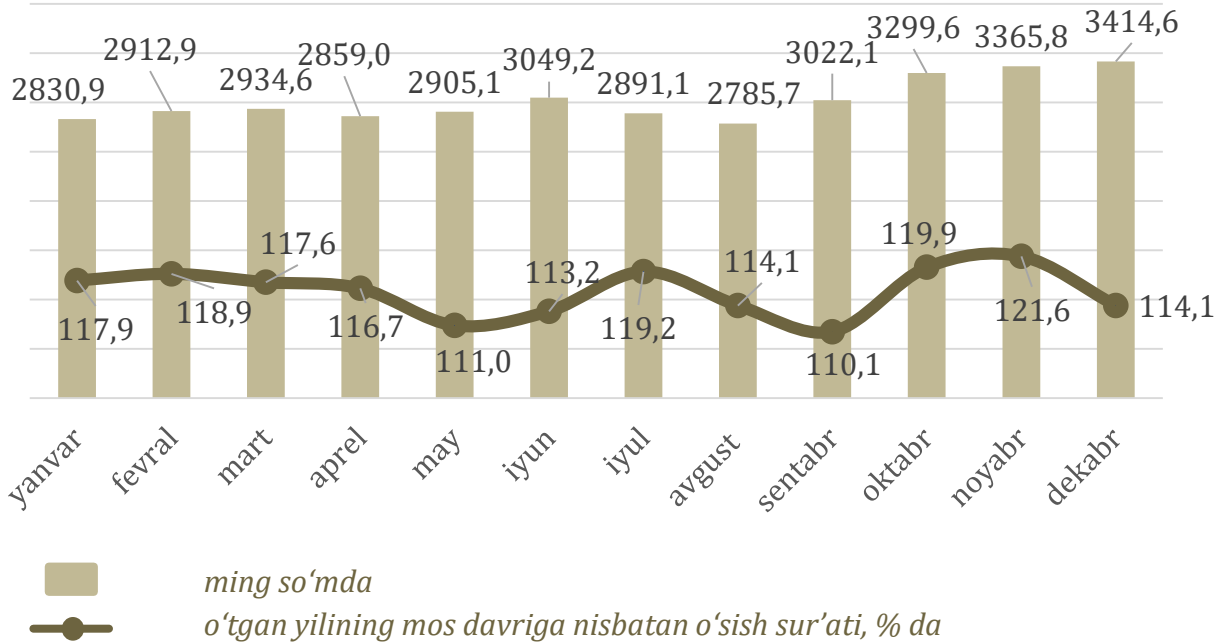


ming so'mda o'sish sur'ati

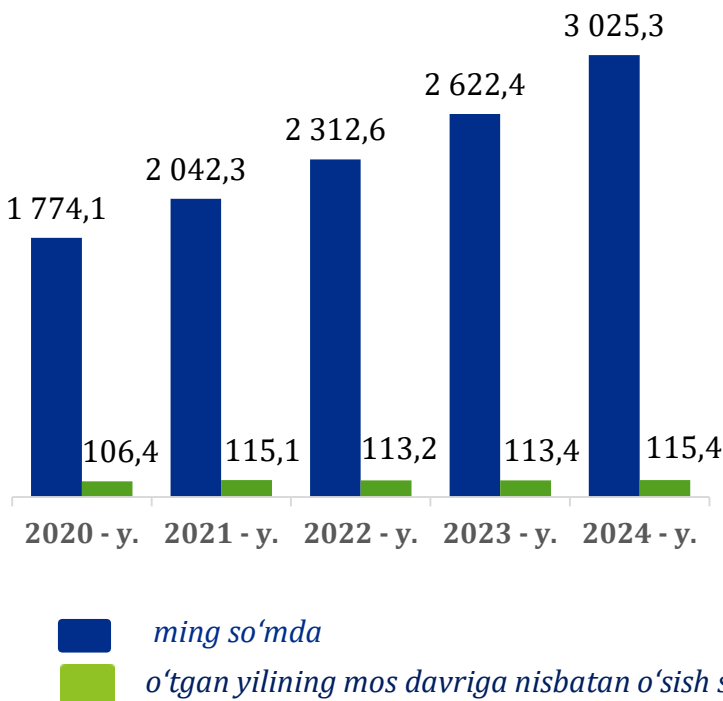
ming so'mda o'sish sur'ati

Bank, sug'urta, lizing, kredit va vositachilik faoliyati iqtisodiy faoliyat turi bo'yicha o'rtacha oylik ish haqining eng yuqori ko'rsatkichi Shahrisabz tumanida (**15 743,2 ming so'm**) hamda Qarshi shahri (**12 161,1 ming so'm**) da kuzatildi.

TA'LIM SOHASIDA O'RTACHA OYLIK ISH HAQI



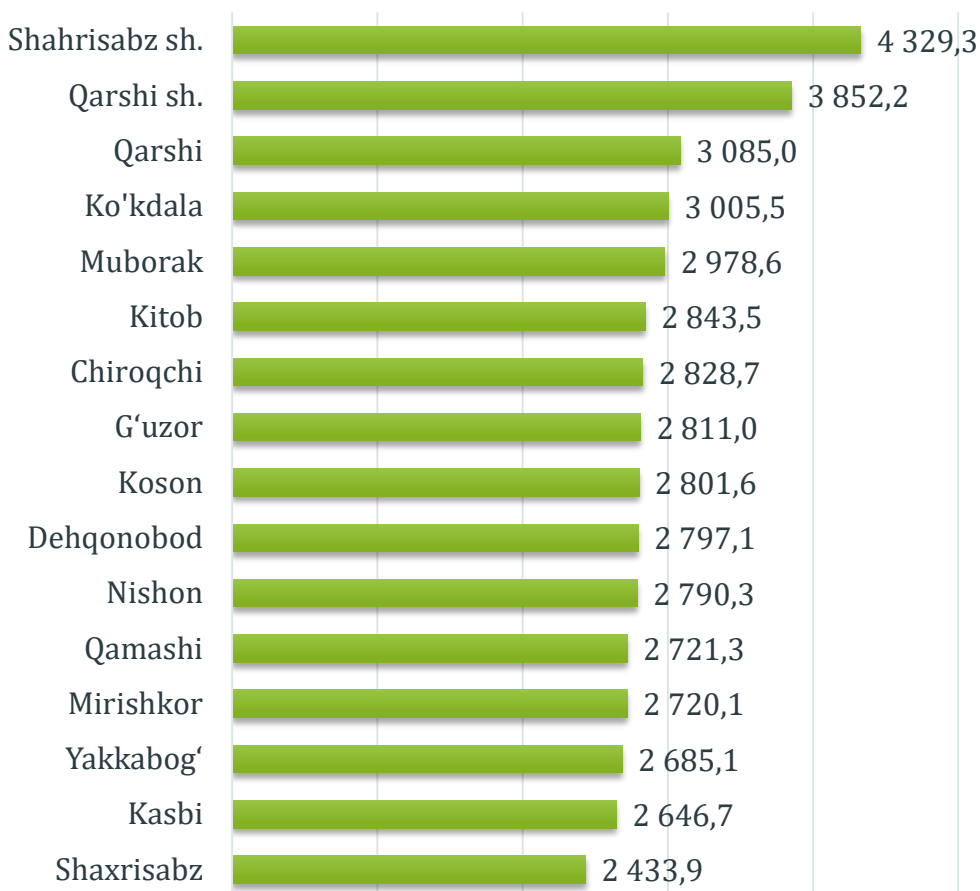
O'rtacha oylik ish haqining yillar kesimidagi dinamikasi, ming so'm



Hududlar kesimida

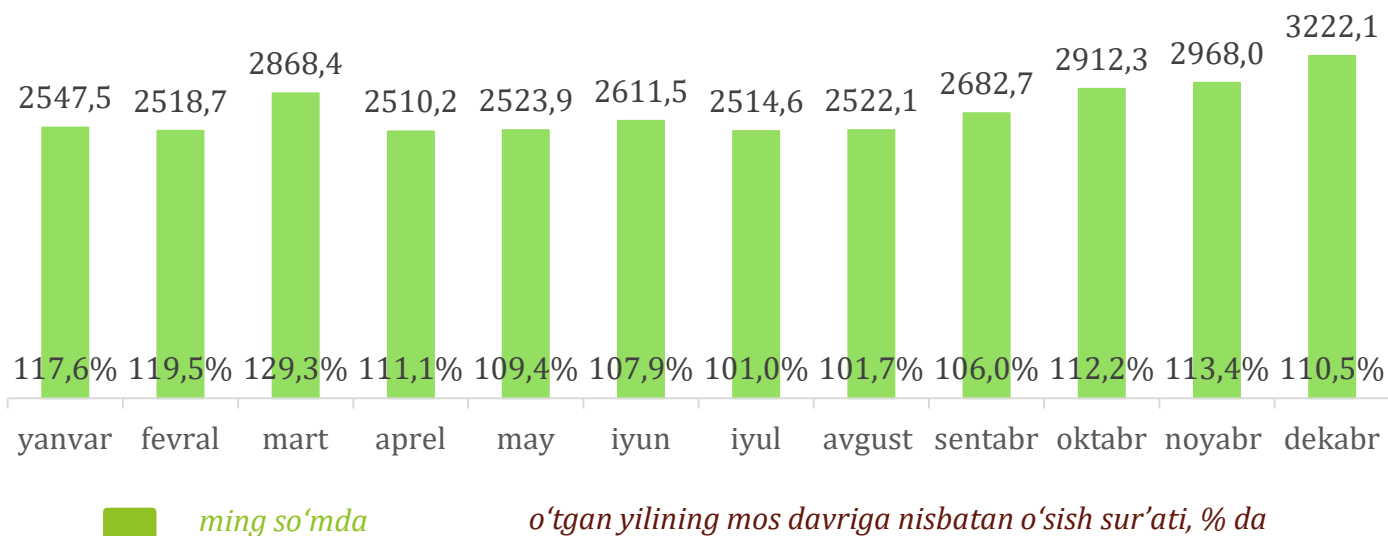
Ta'lim sohasi bo'yicha bir qator tumanlarda o'rtacha oylik nominal hisoblangan ish haqining viloyat o'rtacha oylik ish haqiga nisbatan yuqori ko'rsatkichi Qarshi shahri (**4 329,3 ming so'm**), Shahrisabz shahri (**3 852,2 ming so'm**), Qarshi tumani (**3 085,0 ming so'm**) da kuzatildi.

Shu bilan bir qatorda, viloyatning ba'zi tumanlari ta'lim sohasidagi o'rtacha oylik nominal hisoblangan ish haqi ko'rsatkichi viloyat darajasidan past bo'ldi. Shahrisabz tumanida (**2 433,9 ming so'm**), Kasbi tumanida (**2 646,7 ming so'm**), Yakkabog' tumanida (**2 685,1 ming so'm**), Mirishkor tumanida (**2 720,1 ming so'm**) hamda Qamashi tumanida (**2 721,3 ming so'm**) qayd etildi.

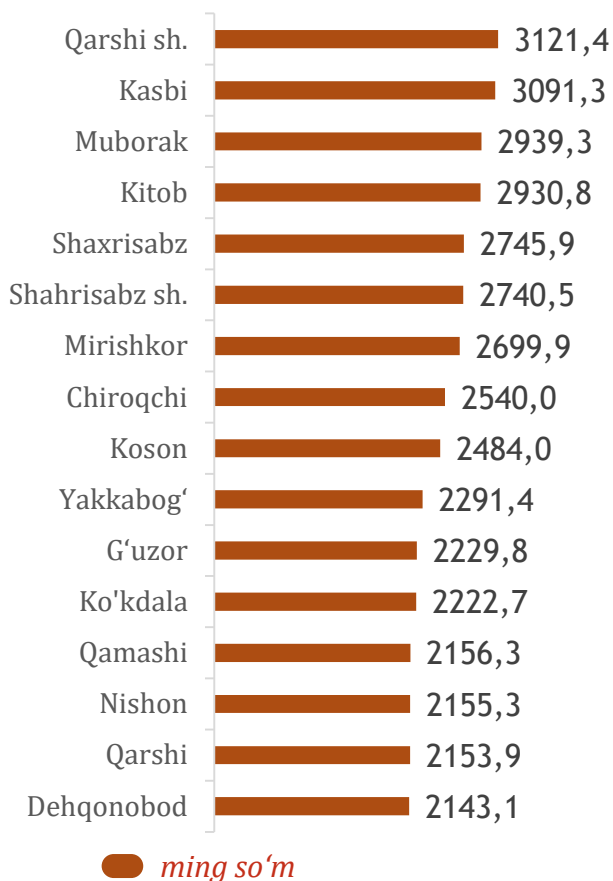


 ming so'm

SOG'LIQNI SAQLASH VA IJTIMOY XIZMATLAR KO'RSATISH SOHASIDA O'RTACHA OYLIK ISH HAQI



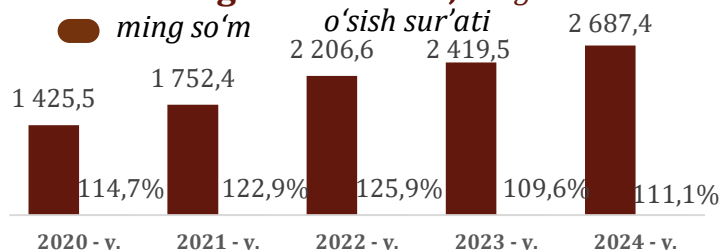
Hududlar kesimida



Sog'liqni saqlash va ijtimoiy xizmatlar ko'rsatish bo'yicha bir qator tumanlarda o'rtacha oylik nominal hisoblangan ish haqining viloyat o'rtacha oylik ish haqiga nisbatan yuqori ko'rsatkichi Qarshi shahri (**3 121,4 ming so'm**), Kasbi tumani (**3 091,3 ming so'm**), Muborak tumani (**2 939,3 ming so'm**), da kuzatildi.

Shu bilan bir qatorda, viloyatning ba'zi tumanlari sog'liqni saqlash va ijtimoiy xizmatlar ko'rsatish sohasidagi o'rtacha oylik nominal hisoblangan ish haqi ko'rsatkichi viloyat darajasidan past bo'ldi. Dehqonobod tumani (**2 143,1 ming so'm**), Qarshi (**2 153,9 ming so'm**) hamda Nishon (**2 155,3 ming so'm**) tumanlarida qayd etildi.

O'rtacha oylik ish haqining yillar kesimidagi dinamikasi, ming so'm



DEMOGRAFIYA MEHNAT VA GENDER STATISTIKASI BO'LI MI

Nominal hisoblangan ish haqi – ma'lum bir davr (soat, oy, yil) mobaynida xodim tomonidan ishlab chiqarilgan mahsulot (bajarilgan ish yoki ko'rsatilgan xizmat) evaziga ish beruvchilar tomonidan, amaldagi qonun hujjatlariga asoslangan holda soliq va boshqa to'lovlarni o'z ichiga oluvchi yollanma xodimning mehnatiga haq to'lash tarzida jismoniy shaxsga pul shaklida hisoblangan daromadlardan iborat.



Tel.: (75) 221-15-84