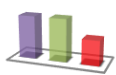


YALPI HUDUDIY MAHSULOT





Dastlabki ma'lumotlarga ko'ra, 2021- yilning yanvar–iyunida Qashqadaryo viloyati bo'yicha yalpi hududiy mahsulot (keyingi o'rinlarda – YaHM) hajmi joriy narxlarda 19 343,3 mlrd. so'mni tashkil etdi va 2020- yilning yanvar-iyuni bilan taqqoslaganda 7,7 % ga o'sdi.

YaHM deflyator indeksi 2020- yilning yanvar-iyunidagi narxlarga nisbatan 113,1 % ni tashkil qildi.

O'zbekiston Respublikasi bo'yicha YaIMning shakllanishida Qashqadaryo viloyatining qo'shgan hissasi 6,1 % ga yetdi.

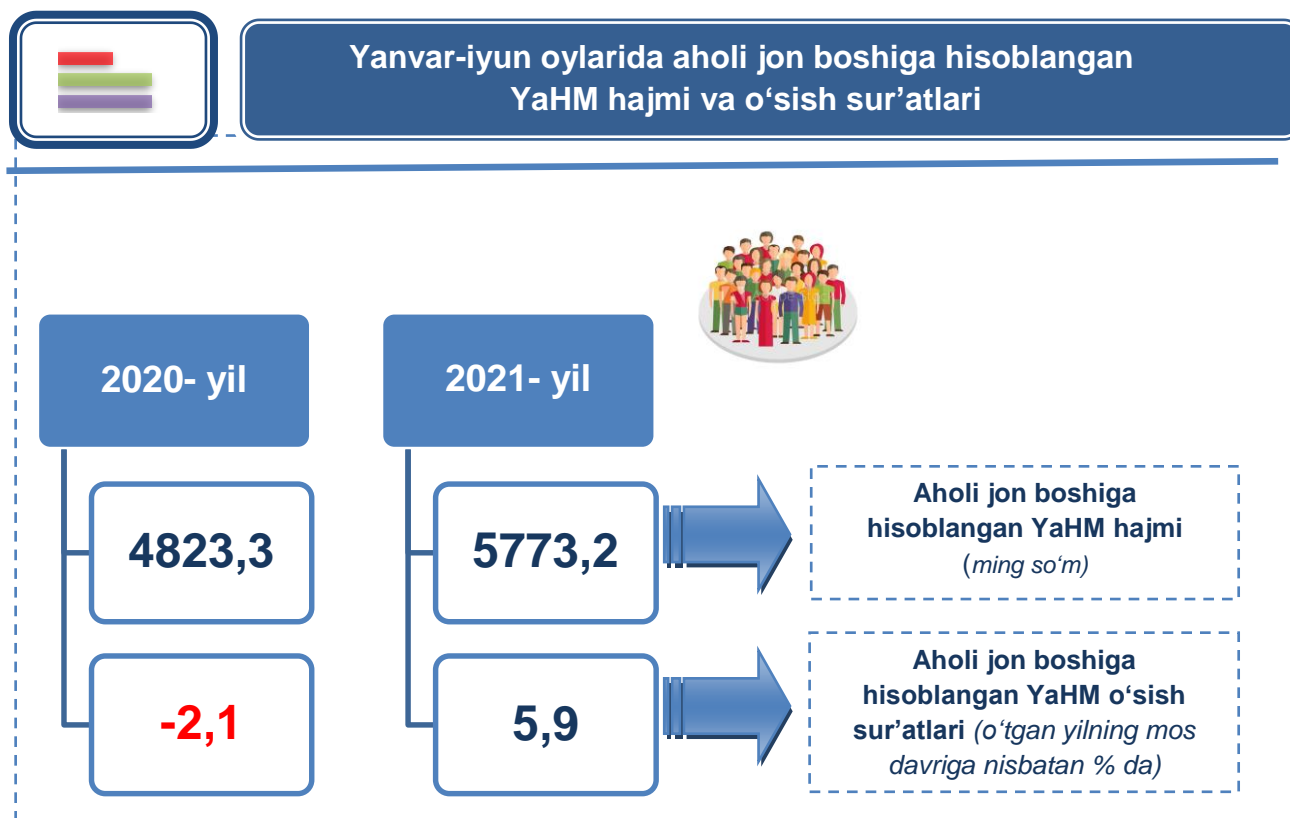


Yanvar-iyun oylarida iqtisodiy faoliyat turlari bo'yicha YaHM ishlab chiqarish hajmi va o'sish sur'atlari

| | | Mlrd. so'm | | O'sish sur'atlari, o'tgan yilning mos davriga nisbatan % da |
|---|---|-----------------|-----------------|---|
| | | 2020- yil | 2021- yil | |
| | I. YaHM | 15 879,1 | 19 343,3 | 107,7 |
| | <i>shu jumladan:</i> | | | |
|  | Tarmoqlarning yalpi qo'shilgan qiymati | 15 276,1 | 18 446,0 | 107,5 |
|  | Mahsulotlarga sof soliqlar | 603,0 | 897,3 | 113,3 |
| | Tarmoqlarning yalpi qo'shilgan qiymati | 15 276,1 | 18 446,0 | 107,5 |
|  | Qishloq, o'rmon va baliqchilik xo'jaligi | 5 818,7 | 6 647,7 | 100,2 |
| | Sanoat (qurilishni qo'shgan holda) | 3 693,5 | 4 956,2 | 120,6 |
|  | sanoat | 2 665,3 | 3 765,1 | 125,6 |

| | | Mlrd. so‘m | | O‘shish sur‘atlari, o‘tgan yilning mos davriga nisbatan % da |
|--|--|----------------|----------------|--|
| | | 2020- yil | 2021- yil | |
|  | qurilish | 1 028,2 | 1 191,1 | 107,5 |
| | Xizmatlar | 5 763,9 | 6 842,1 | 106,5 |
|  | savdo, yashash va ovqatlanish bo‘yicha xizmatlar | 1 012,3 | 1 229,3 | 108,2 |
|  | tashish va saqlash, axborot va aloqa | 745,8 | 946,6 | 114,2 |
|  | boshqa xizmat tarmoqlari | 4 005,8 | 4 666,2 | 104,6 |

Aholi jon boshiga hisoblangan YaHM 5 773,2 ming so‘mni tashkil etdi va bu ko‘rsatkich o‘tgan yilning mos davriga nisbatan 5,9 % ga yuqoridir.




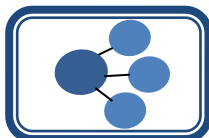
Hudud iqtisodiyotining barcha tarmoqlarida yaratilgan yalpi qo‘shilgan qiymat (YaQQ) hajmi umumiy YaHMning 95,4 % ini, mahsulotlarga sof soliqlar esa 4,6 % ini tashkil etdi.

Hisobot davrida qishloq, o‘rmon va baliqchilik xo‘jaligining YaHMning tarmoqlar bo‘yicha tarkibidagi ulushi 36,0 % ni, sanoat tarmog‘i 20,4 % ni, qurilish 6,5 % ni va xizmatlar sohasi 37,1 % ni tashkil qildi.



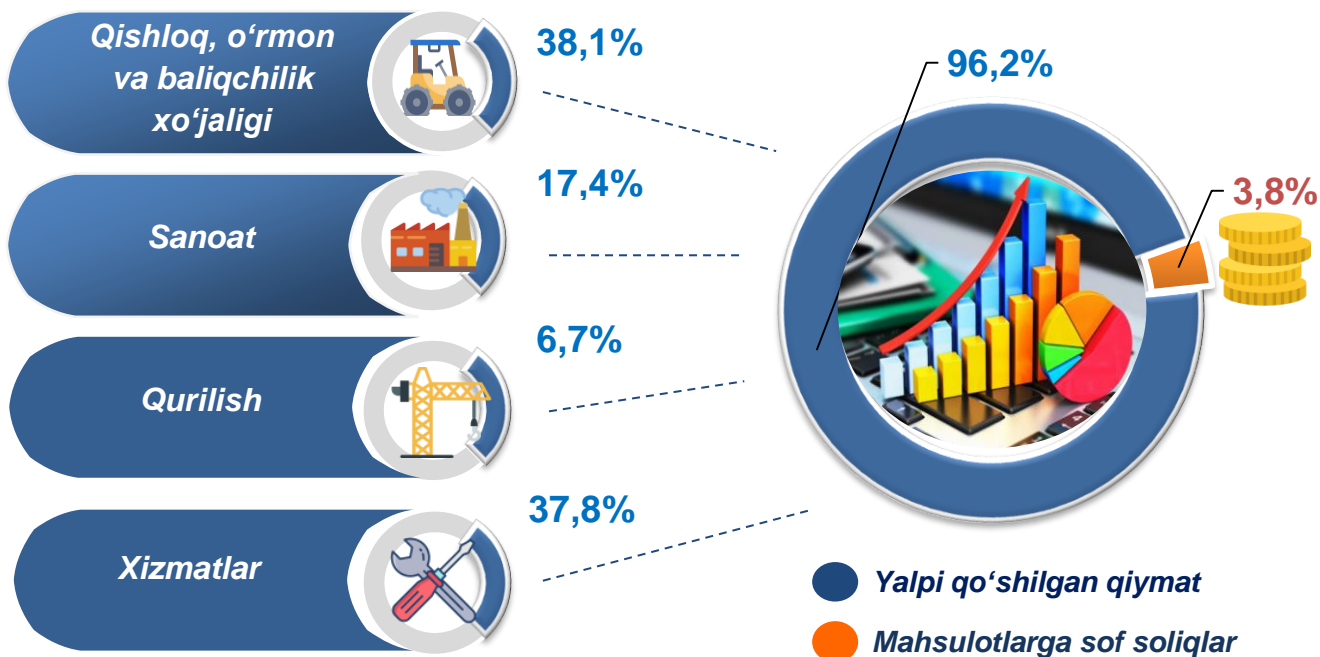
Yanvar-iyun oylarida iqtisodiy faoliyat turlari bo‘yicha YaHM tarkibi (jamiga nisbatan % da)

| | | 2020- yil | 2021- yil |
|---|---|--------------|--------------|
| | I. YaHM, jami | 100,0 | 100,0 |
| | <i>shu jumladan:</i> | | |
|  | Tarmoqlarning yalpi qo‘shilgan qiymati | 96,2 | 95,4 |
|  | Mahsulotlarga sof soliqlar | 3,8 | 4,6 |
| | II. Tarmoqlarning yalpi qo‘shilgan qiymati | 100,0 | 100,0 |
|  | Qishloq, o‘rmon va baliqchilik xo‘jaligi | 38,1 | 36,0 |
| | Sanoat (qurilishni qo‘shgan holda) | 24,1 | 26,9 |
|  | sanoat | 17,4 | 20,4 |
|  | qurilish | 6,7 | 6,5 |
| | Xizmatlar | 37,8 | 37,1 |
|  | savdo, yashash va ovqatlanish bo‘yicha xizmatlar | 6,6 | 6,7 |
|  | tashish va saqlash, axborot va aloqa | 4,9 | 5,1 |
|  | boshqa xizmat tarmoqlari | 26,3 | 25,3 |

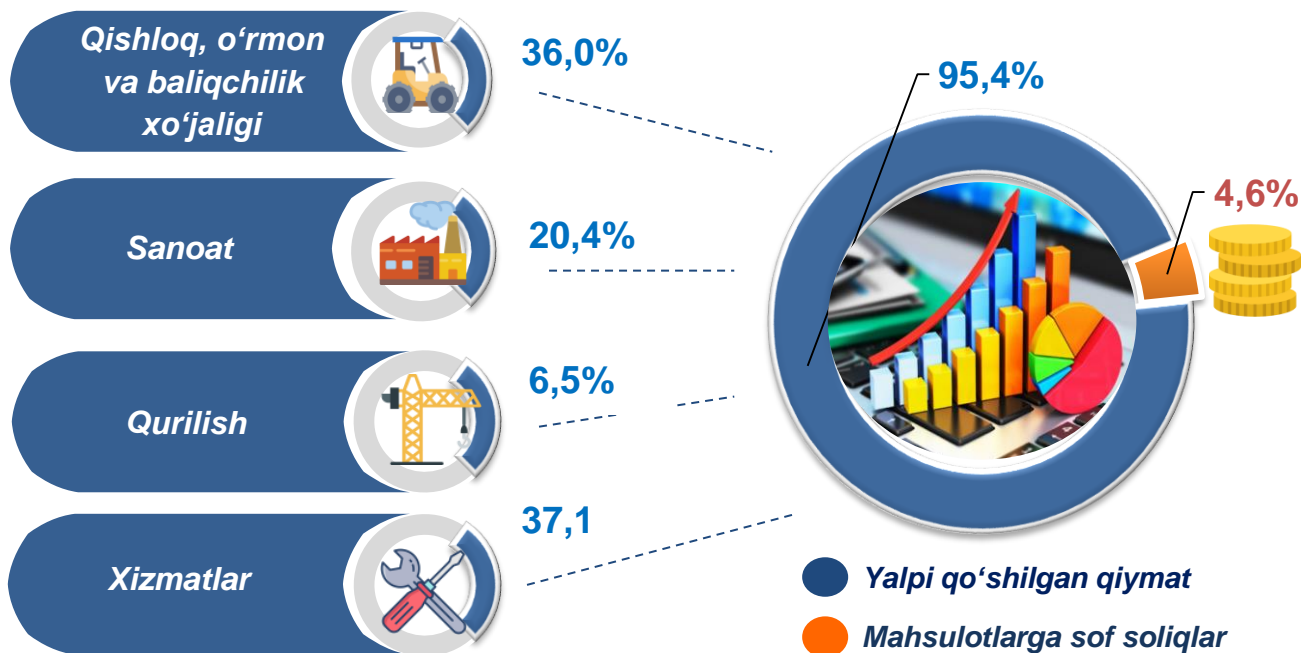


**Yanvar-iyun oylarida iqtisodiy faoliyat turlari bo'yicha
YaHM tarkibi (jamiga nisbatan % da)**

2020- yil



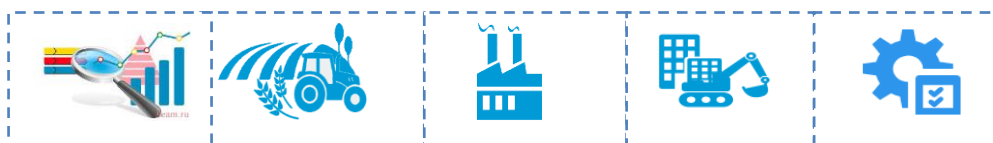
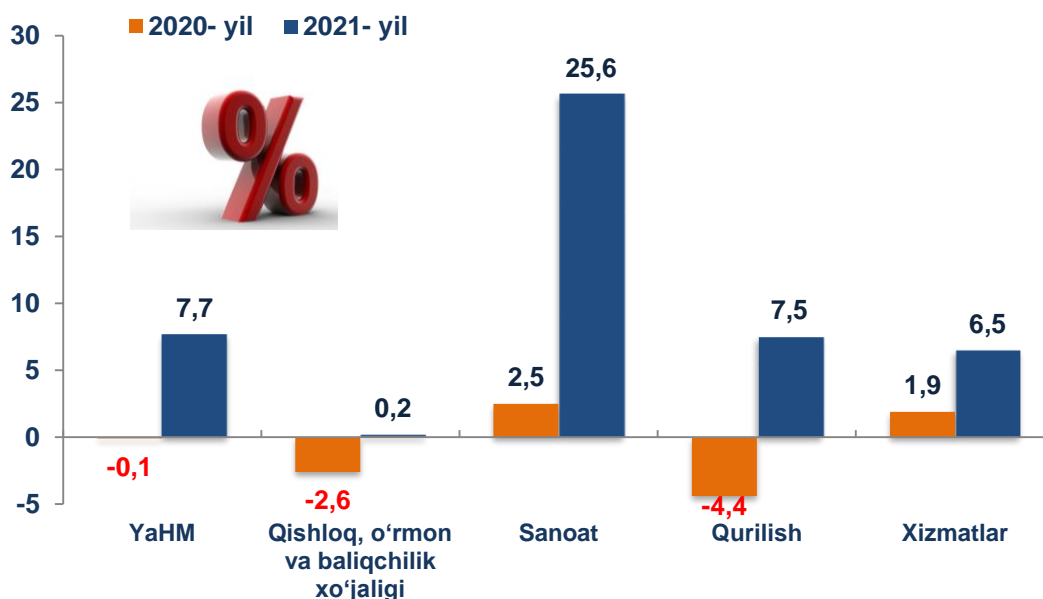
2021- yil



YaHMning o'sishi hudud iqtisodiyotining asosiy tarmoqlaridagi ijobiy o'sish sur'atlari bilan bog'liqdir. O'sish sur'atlari qishloq, o'rmon va baliqchilik xo'jaligida – 100,2 % (YaHMning tarmoqlar bo'yicha tarkibidagi ulushi – 36,0 %), sanoatda – 125,6 % (20,4 %), qurilishda – 107,5 % (6,5 %), xizmatlar sohasida – 106,5 % ni (37,1 %) tashkil etdi. Xizmatlar sohasi tarkibida o'sish sur'atlari savdo, yashash va ovqatlanish bo'yicha xizmatlarda 108,2 % (6,7 %), tashish va saqlash, axborot va aloqa 114,2 % (5,1 %), boshqa xizmat tarmoqlarida 104,6 % dan (25,3 %) iborat bo'ldi.



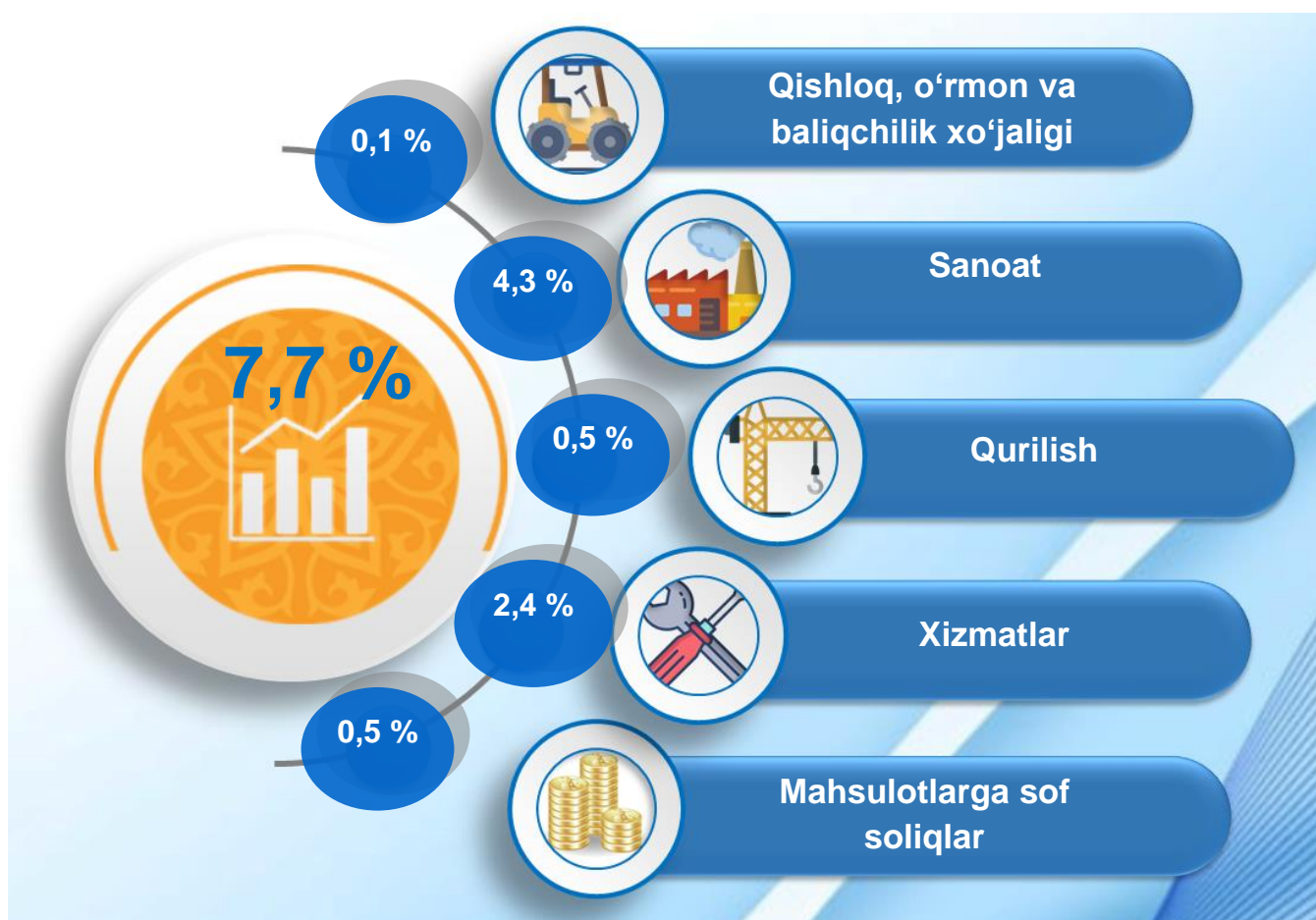
Yanvar-iyun oylarida YaHMning iqtisodiy faoliyat turlari bo'yicha mutlaq o'sish sur'atlari (o'tgan yilning mos davriga nisbatan % da)



YaHM o'sishiga qishloq, o'rmon va baliqchilik xo'jaligi tarmog'i 0,1 f.p. (2020- yilning yanvar-iyunida – salbiy 0,9 f.p.), sanoat tarmog'i – 4,3 f.p. (2020- yilning yanvar-iyunida – 0,4 f.p.) va qurilish tarmog'i – 0,5 f.p. (2020- yilning yanvar-iyunida – salbiy 0,3 f.p.), xizmat ko'rsatish sohasi – 2,4 f.p. (2020- yilning yanvar-iyunida – 0,6 f.p.) ijobiy hissa qo'shdi. Mahsulotlarga sof soliqlarning o'sishi hisobiga YaHM 0,5 f.p. (2020- yilning yanvar-iyunida – 0,0 f.p.) ga ko'paydi.



2021- yilning yanvar-iyun oylarida YaHM o'sishida tarmoqlarning hissi (jamiga nisbatan % da)



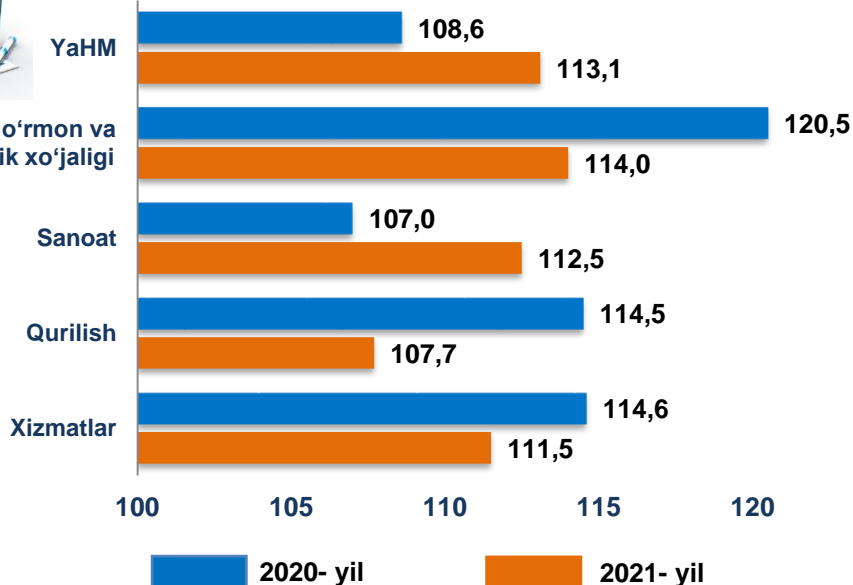
2021- yilning yanvar-iyunida YaHM deflyatori indeksi 2020- yilning yanvar-iyunidagi narxlarga nisbatan 113,1 foizni tashkil etdi. YaHM deflyatori indeksining eng yuqori ko'rsatkichlari qishloq, o'rmon va baliqchilik xo'jaligi tarmog'ida – 114,0 %, sanoatda – 112,5 % va xizmatlarda – 111,5 % qayd etildi.



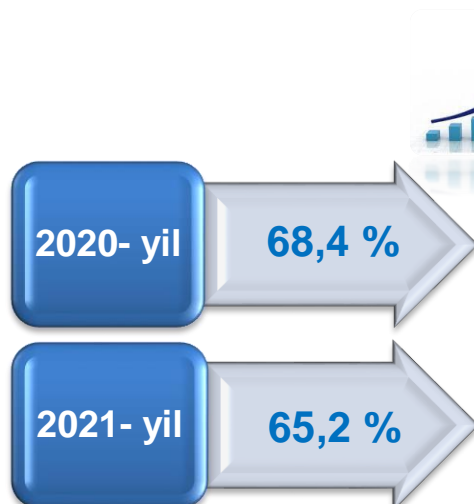
Yanvar-iyun oylarida YaHMning iqtisodiy faoliyat turlari bo'yicha deflyator indeksi (o'tgan yilning mos davriga nisbatan % da)



Qishloq, o'rmon va baliqchilik xo'jaligi



Yanvar-iyun oylarida YaHMda kichik biznesning ulushi (jamiga nisbatan %da)



2021- yilning yanvar-iyun oylarida kichik tadbirkorlikning YaHMdagi ulushi 65,2 % ni tashkil qildi (2020- yilning yanvar-iyunida – 68,4 %).

YaHMning o'tgan yilning mos davriga nisbatan kamayishi yirik korxonalar ulushining oshishi bilan izohlanadi.